

**UCHWAŁA NR 0007.195.2025
RADY MIEJSKIEJ W SULECHOWIE**

z dnia 15 kwietnia 2025 r.

**w sprawie przystąpienia do sporządzenia miejscowego planu zagospodarowania przestrzennego
dla części obrębu geodezyjnego Brzezie k. Sulechowa "Brzezie część zachodnia"**

Na podstawie art. 14 ust. 1, 2 i 4 ustawy z dnia 27 marca 2003 r. o planowaniu i zagospodarowaniu przestrzennym (Dz. U. z 2024 r. poz. 1130, 1907, 1940) uchwała się, co następuje:

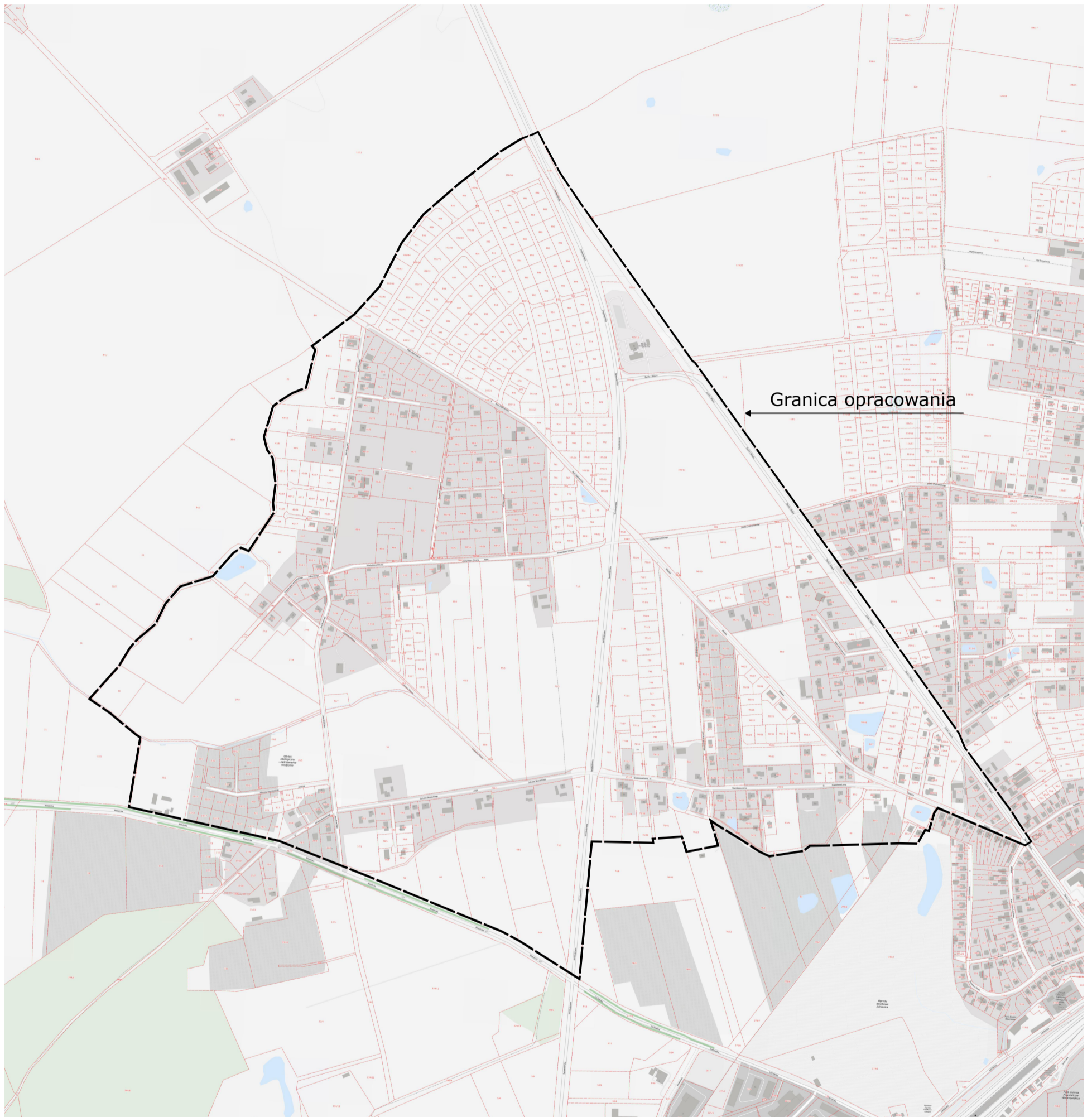
§ 1. 1. Na wniosek Burmistrza Sulechowa przystępuje się do sporządzenia projektu miejscowego planu zagospodarowania przestrzennego dla części obrębu geodezyjnego Brzezie k. Sulechowa „Brzezie część zachodnia”.

2. Granice obszaru opracowania oznaczono na załączniku graficznym do niniejszej uchwały.

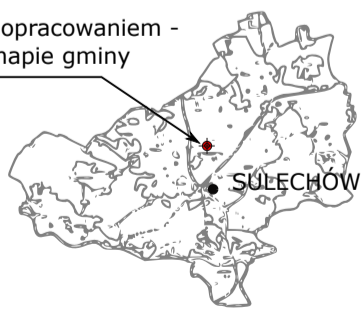
§ 2. Uchwała wchodzi w życie z dniem podjęcia.

Przewodniczący Rady
Miejskiej w Sulechowie

Radostaw Murkowski



Obszar objęty opracowaniem -
położenie na mapie gminy



UZASADNIENIE

Teren objęty przedmiotowym projektem uchwały położony jest w obrębie Brzezie k. Sulechowa. Jest to teren częściowo zurbanizowany objęty w całości ustaleniami miejscowych planów zagospodarowania przestrzennego uchwalonych uchwałami nr:

1. XXXVI/344/2006 z dnia 17 stycznia 2006 r.,
2. 0007.535.2018 z dnia 19 czerwca 2018 r.
3. 0007.323.2013 z dnia 21 maja 2013 r.

Podjęcia prac projektowych dokonuje się w celu uregulowania obszarów wg przeznaczeń do granic ewidencyjnych działek z jednoczesnym uwzględnieniem wniosków właścicieli nieruchomości o zmianę przeznaczenia ich nieruchomości oraz dostosowaniem do obecnie panujących standardów i wymogów planistycznych.

Wobec powyższego podjęcie uchwały w sprawie przystąpienia do sporządzenia miejscowego planu zagospodarowania przestrzennego dla części obrębu geodezyjnego Brzezie k. Sulechowa "Brzezie część zachodnia" należy uznać za zasadne.