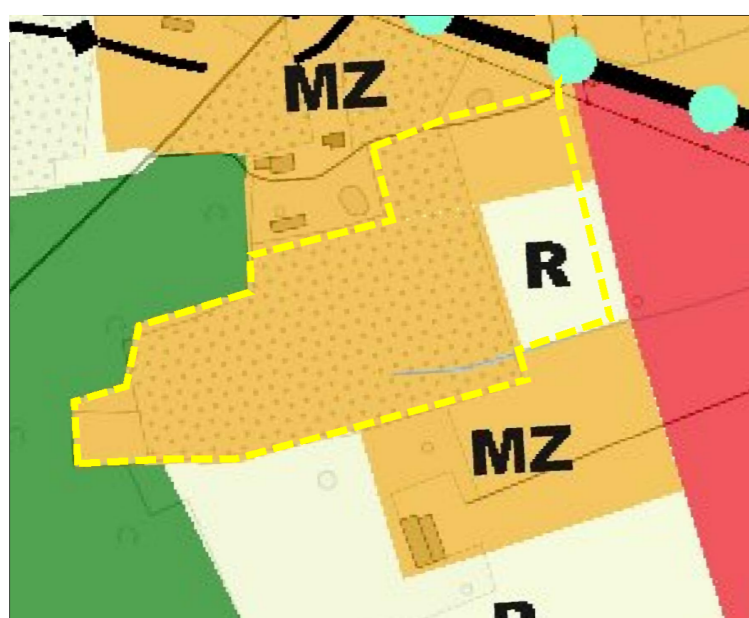
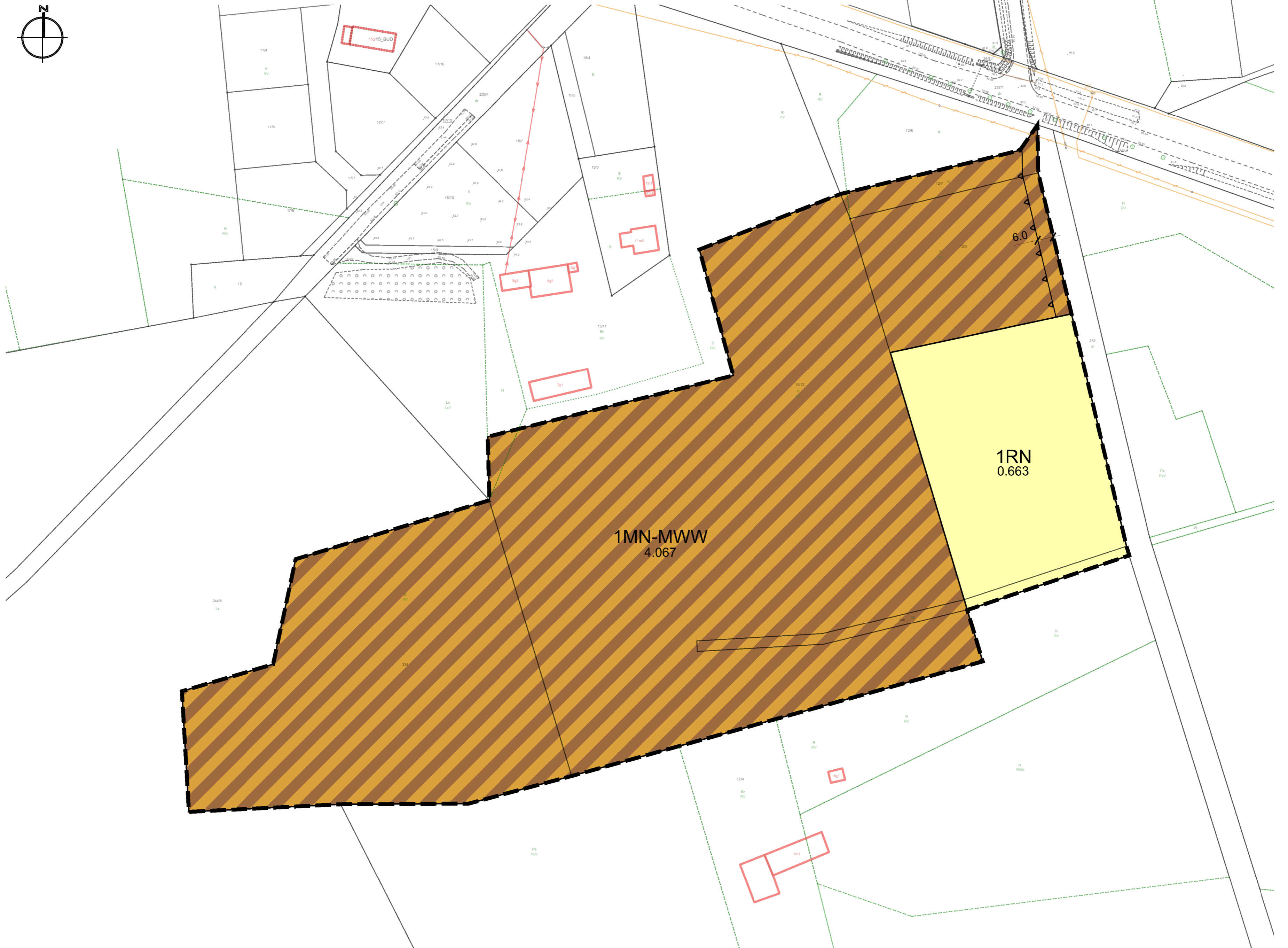
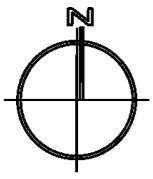


MIEJSCOWY PLAN ZAGOSPODAROWANIA PRZESTRZENNEGO DLA CZĘŚCI TERENÓW POŁOŻONYCH W OKOLICY UL. NIESULICKIEJ, W OBRĘBIE BRZEZIE K. SULECHOWA

RYSUNEK PLANU

skala 1:1000

0m 50m



--- Granica obszaru objętego planem

WYRYS ZE STUDYUM UWARUNKOWAŃ KIERUNKÓW ZAGOSPODAROWANIA PRZESTRZENNEGO GMINY SULECHÓW, UCHWAŁONEGO UCHWAŁĄ NR 0007.613.2023 RADY MIEJSKIEJ W SULECHOWIE Z DNIA 30 MARCA 2023 R.

OZNACZENIA OGÓLNE	
---	GRANICE OBSZARU OBIĘTEGO STUDIUM
---	GRANICE TERENÓW ZAMNIEJCH
---	GRANICE STREFY WYKONAWCZEJ DO TERENÓW ZAMNIEJCH
---	GRANICE OBSZARÓW
---	NADZWI OBSZARÓW
UŻYTKOWANIE TERENÓW	
---	Obszary zabudowy o charakterze mieszk.
---	Obszary zabudowy o charakterze usług.
---	Obszary usług
---	Obszary usług publicznych
---	Obszary usług o powierzchni powyżej 2000 m ²
---	Obszary usług sportu i rekreacji
---	Obszary produkcyjne i usługowe
---	Obszary produkcyjne i usługowe oraz produkcja energii ze źródeł odnawialnych
---	Obszary i tereny górnicze
---	Obszary obszarów produkcyjnych w gospodarstwach rolnych, wiodących, obszarów terenów rolniczych w gospodarstwach rolnych
---	Obszary rekreacyjne
---	Obszary ogólnego użytku publicznego
---	Obszary lasów
---	Obszary cmentarzy
---	Wody powierzchniowe śródlądowe
---	Obszary infrastruktury technicznej - elektroenergetyka
---	Obszary infrastruktury technicznej - wodociąg
---	Obszary infrastruktury technicznej - telekomunikacja
---	Obszary infrastruktury technicznej - gazownictwo
---	Obszary infrastruktury technicznej - gospodarka odpadami
---	Obszary infrastruktury technicznej - gospodarka wodna
---	Obszary kulek

LEGENDA

- Granice obszaru objętego planem
- Linie rozgraniczające tereny o różnym przeznaczeniu lub różnych zasadach zagospodarowania
- Nieprzekraczalna linia zabudowy
- 1MN-MWW Symbol terenu

PRZEZNACZENIE TERENU

- 1MN-MWW Teren zabudowy mieszkaniowej jednorodzinnej lub zabudowy mieszkaniowej wielorodzinnej wolnostojącej
- 1RN Teren rolnictwa z zakazem zabudowy

OZNACZENIA INFORMACYJNE

- 2.828 Powierzchnia terenu w hektarach

MIEJSCOWY PLAN ZAGOSPODAROWANIA PRZESTRZENNEGO DLA CZĘŚCI TERENÓW POŁOŻONYCH W OKOLICY UL. NIESULICKIEJ, W OBRĘBIE BRZEZIE K. SULECHOWA

Skala 1:1000

Załącznik nr 1 do uchwały nr/...../2025 Rady Miejskiej w Sulechowie z dnia2025 r.

Informacje o źródle pochodzenia materiału z państwowego zasobu geodezyjnego i kartograficznego: STAROSTA ZIELONOGÓRSKI, licencja nr GK.6640.1.25.2024_0801_P z dnia 13.06.2024 r.

Informacja o układzie współrzędnych: PL-2000 (strefa V) - EPSG:2176

ZESPÓŁ AUTOREW: mgr inż. Wiesława Kucia, mgr inż. Grzegorz Szewczyk, mgr inż. Monika Królak

SULECHÓW 2025