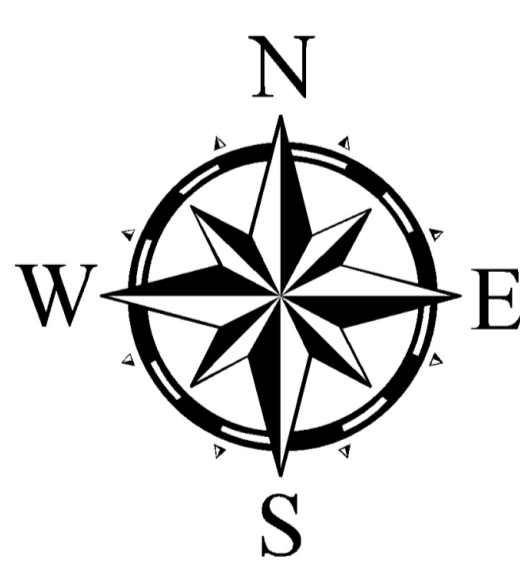
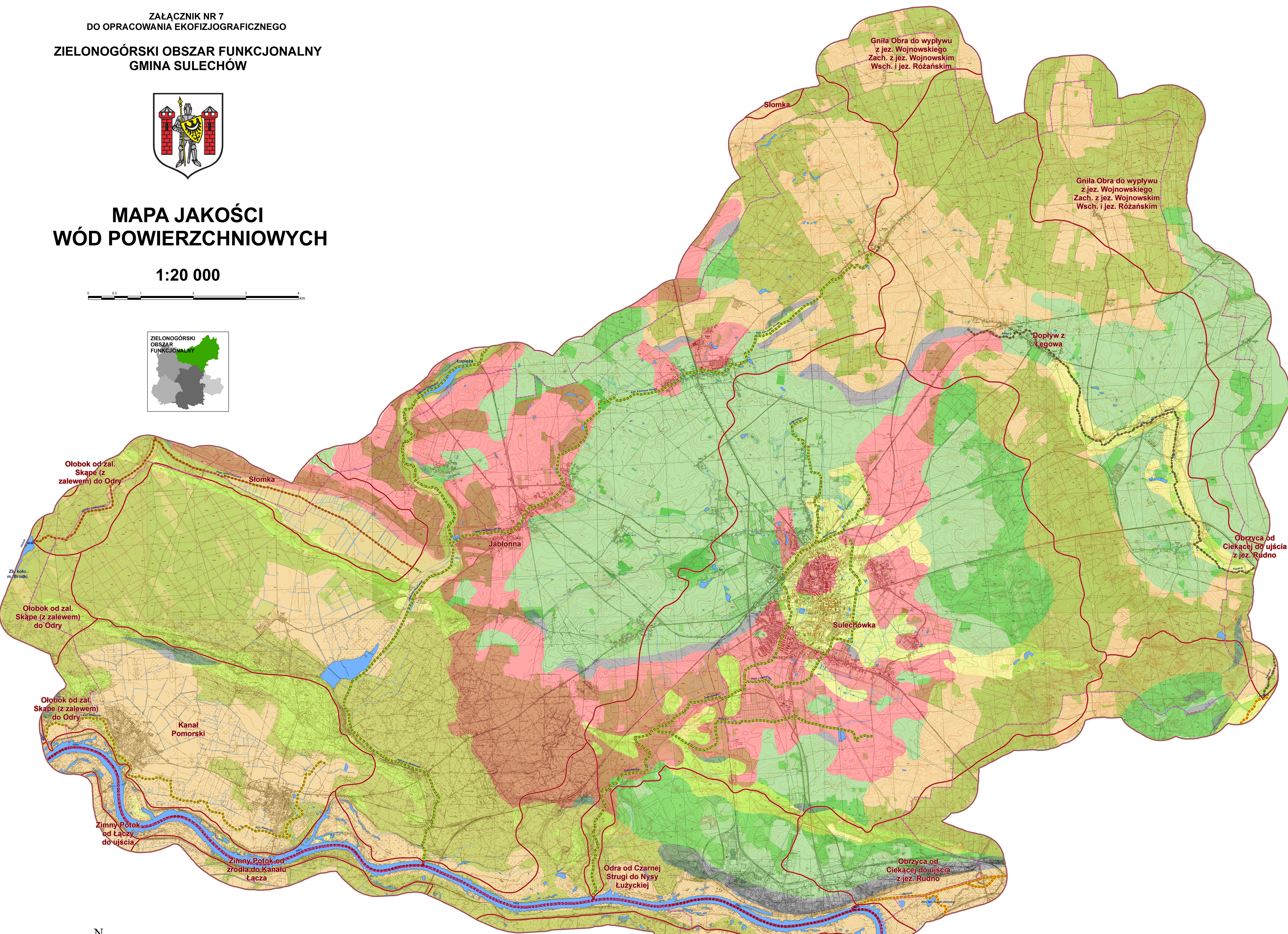
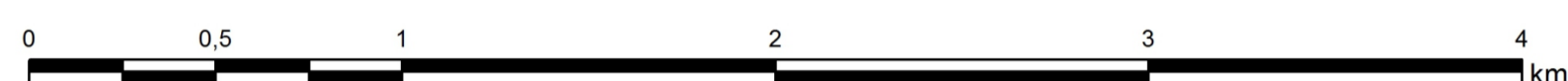


ZIELONOGÓRSKI OBSZAR FUNKCJONALNY
GMINA SULECHÓW



MAPA JAKOŚCI
WÓD POWIERZCHNIOWYCH

1:20 000



Układ odniesienia: UWPP 2000 Strefa 5, ETRS 1989

Legenda

- Cieki szczegółowe
- Granice administracyjne
- Granica bufora zewnętrznego
- Zbiorniki wodne
- Granice zlewni JCWP
- Klasyfikacja GIOŚ - stan ekologiczny**
- Stan dobry
- Stan umiarkowany
- Stan słaby
- Klasyfikacja GIOŚ - potencjał ekologiczny**
- Dobry i powyżej dobrego
- Poniżej dobrego
- Oczna stanu chemicznego**
- Dobry
- Poniżej stanu dobrego
- Oczna elementów biologicznych**
- I klasa elementów biologicznych
- II klasa elementów biologicznych
- III klasa elementów biologicznych
- IV klasa elementów biologicznych
- Migracja zanieczyszczeń**
- Typy infiltracyjne**
- Bardzo sprzyjający migracji zanieczyszczeń do wód powierzchniowych
- Sprzyjający migracji zanieczyszczeń do wód powierzchniowych
- Średnio sprzyjający migracji zanieczyszczeń do wód powierzchniowych
- Ograniczający migrację zanieczyszczeń do wód powierzchniowych
- Zmienny

POMOC TECHNICZNA
NARODOWA STRATEGIA INICJATYWA

UNIA EUROPEJSKA
EUROPEJSKI FUNDUSZ ROZWOJU REGIONALNEGO

Opracowanie wykonywane w ramach projektu pn. "Rozwój obszaru funkcjonalnego miasta wojewódzkiego Zielona Góra", współfinansowanego przez Unię Europejską, w ramach konkursu dotacji, na działania wspierające jednostki samorządu terytorialnego w zakresie planowania miejskich obszarów funkcjonalnych, ogłoszonego przez Ministerstwo Rozwoju Regionalnego ze środków Programu Operacyjnego Pomoc Techniczna 2007-2013

TYTUŁ PROJEKTU:	EKOFIZJOGRAFIA DLA ZIELONOGÓRSKIEGO OBSZARU FUNKCJONALNEGO	OPRACOWANIE:	mgr Joanna Żak
TYTUŁ ZADANIA:	EKOFIZJOGRAFIA DLA ZIELONOGÓRSKIEGO OBSZARU FUNKCJONALNEGO (ZOF) - GMINA SULECHÓW	WSPÓŁPRACA:	mgr Dariusz Tarkowski
TYTUŁ MAPY:	MAPA JAKOŚCI WÓD POWIERZCHNIOWYCH W SKALI 1:20 000 - Gmina Sulechów	SPRAWDZIŁ:	mgr inż. Beata Grzonka
PODMIOT WYKONUJĄCY:	E&W CONSULTING - BEATA GRZONKA UL. PIĄTKOWSKA 165, 60-650 POZNAŃ	PODMIOT ZAMAWIAJĄCY:	GMINA SULECHÓW PLAC RATUSZOWY, 66-100 SULECHÓW
PRAWA AUTORSKIE:	WYŁĄCZNYM WŁAŚCIELEMI PRAW AUTORSKICH JEST GMINA SULECHÓW PODKŁADY TOPOGRAFICZNE Z CENTRALNEGO OŚRODKA DOKUMENTACJI GEODEZYJNEJ I KARTOGRAFICZNEJ KOPIOWANIE MAPY W CAŁOŚCI LUB W FRAGMENTACH BEZ ZGODY WYMIENIONYCH PODMIOTÓW JEST ZABRONIONE	SKŁAD OPRACOWANIE GIS:	mgr Artur Grześowiak
		WYKORZYSTANE MATERIAŁY ŹRÓDŁOWE:	Wersyjny tematyczny oceny stanu jakości wód powierzchniowych - GIOŚ, 2012, 2013, 2014. Opracowanie analizy stanu i wpływu zanieczyszczeń antropogenicznych w szerszym obszarze gminy Sulechów dla potrzeb opracowania aktualizacji planów i planów gospodarczych wodnym, KZGW 2013 Materiały kartograficzne Podkłady topograficzne Mapa Topograficzna Polski w skali 1:10 000 WODGK, Zielona Góra