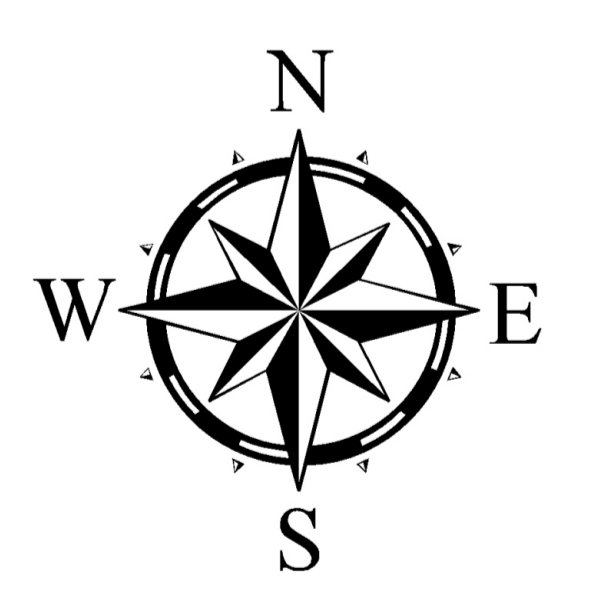
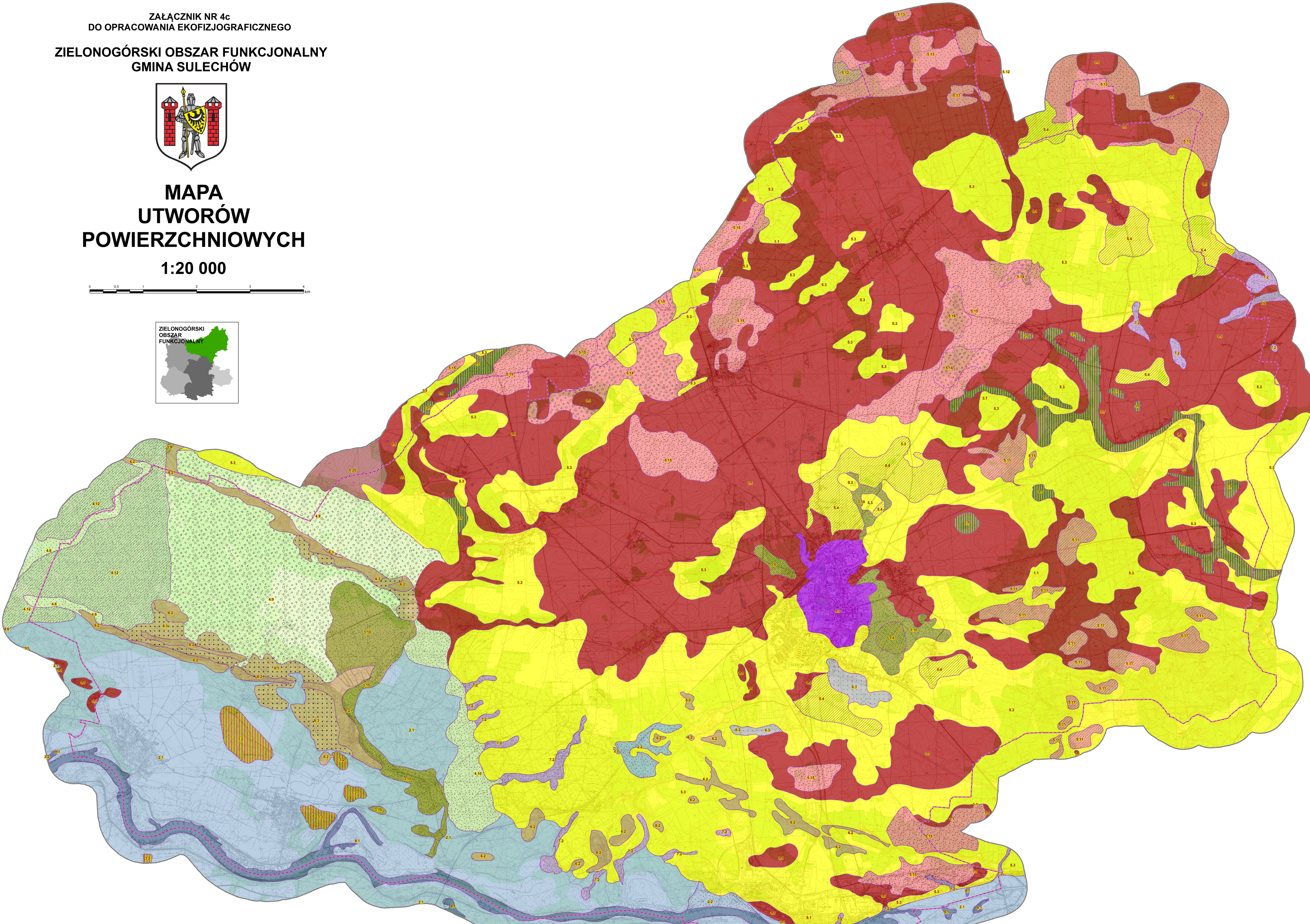
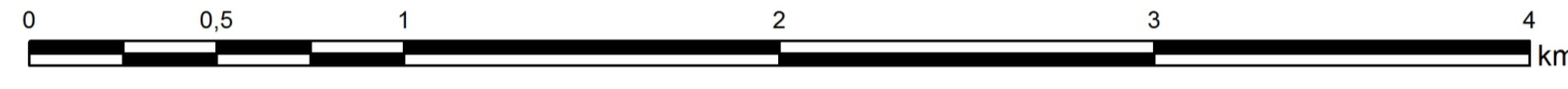


ZIELONOGÓRSKI OBSZAR FUNKCJONALNY
GMINA SULECHÓW



MAPA
UTWORÓW
POWIERZCHNIOWYCH
1:20 000



Układ odniesienia: UWP 2000 Sirefa 5, ETRS 1989

Legenda

- Granice administracyjne
- Granica bufora zewnętrznego

Skąły macierzyste gleb

Utwory gliniaste

- 1.1. Gliny zwałowe

Utwory ilaste

- 2.1. Iły i mułki, miejscami z domieszką piasków
- 2.2. Iły i mułki, miejscami piaski (mady)

Namuly

- 3.2. Namuly torfiaste
- 3.7. Torfy
- 3.8. Torfy na glinach zwałowych
- 3.9. Torfy na piaskach i żwirach rzecznych den dolinnych
- 3.10. Torfy na piaskach i żwirach wodnolodowcowych

Utwory piaszczyste rzeczne i dolinowe

- 4.6. Piaski i żwiry rzeczne den dolinnych

- 4.9. Piaski i żwiry rzeczno-wodnolodowcowe
- 4.10. Piaski i żwiry stożków napływowych
- 4.12. Piaski rzeczne teras nadzalewowych

Utwory piaszczyste lodowcowe i wodnolodowcowe

- 5.3. Piaski i żwiry wodnolodowcowe
- 5.4. Piaski i żwiry wodnolodowcowe na glinach zwałowych
- 5.11. Piaski i żwiry moren czołowych
- 5.12. Piaski i żwiry moren czołowych z glazami
- 5.13. Piaski i żwiry wodnolodowcowe, gliny zwałowe, iły, mułki i piaski zastoiskowe w morenach
- 5.14. Piaski i żwiry, miejscami glazy lodowcowe

- 5.15. Piaski i żwiry, miejscami glazy lodowcowe na glinach zwałowych
- 5.20. Piaski i żwiry lodowcowe na glinach zwałowych

Utwory eoliczne

- 6.2. Piaski eoliczne na wydmach
- 6.3. Piaski eoliczne na piaskach i żwirach rzeczno-wodnolodowcowych

Utwory deluwialne

- 7.2. Piaski, mułki i gliny deluwialne

Utwory zastoiskowe lub na podłożu zastoiskowym

- 8.3. Piaski i namuly piaszczyste zagłębiń bezodpływowych

Pozostałe utwory powierzchniowe

- 9.1. Utwory trwałe lub okresowo pokryte wodami
- 9.3. Inne utwory powierzchniowe

POMOC TECHNICZNA
KAROWA TERYTORIALNA

UMIA EUROPEJSKA
EUROPEJSKI FUNDUSZ
ROZWOJU REGIONALNEGO

Opracowanie wykonywane w ramach projektu pn. "Rozwój obszaru funkcjonalnego miasta wojewódzkiego Zielona Góra", współfinansowanego przez Unię Europejską, w ramach konkursu dotacji, na działania wspierające jednostki samorządu terytorialnego w zakresie planowania miejskich obszarów funkcjonalnych, ogłoszonego przez Ministerstwo Rozwoju Regionalnego ze środków: Programu Operacyjnego Pomoc Techniczna 2007-2013

TYTUŁ PROJEKTU:	EKOFIZJOGRAFIA DLA ZIELONOGÓRSKIEGO OBSZARU FUNKCJONALNEGO	OPRACOWANIE:	mgr Dariusz Tarkowski
TYTUŁ ZADANIA:	EKOFIZJOGRAFIA DLA ZIELONOGÓRSKIEGO OBSZARU FUNKCJONALNEGO (ZOF) - GMINA SULECHÓW	WSPÓŁPRACA:	mgr Iwona Stepiń
TYTUŁ MAPY:	MAPA UTWORÓW POWIERZCHNIOWYCH W SKALI 1:20 000 - Gmina Sulechów	SPRAWDZIŁ:	mgr Artur Grześkowiak, mgr inż. Beata Grzonka
PODMIOT WYKONUJĄCY:	EAW CONSULTING - BEATA GRZONKA UL. PIĄTKOWSKA 165, 60-650 POZNAŃ	PODMIOT ZAMAWIAJĄCY:	GMINA SULECHÓW PLAC RATUSZOWY, 66-100 SULECHÓW
PRACIA AUTORSKIE:	WYŁĄCZNYM WŁAŚCIECIEM PRAW AUTORSKICH JEST GMINA SULECHÓW PODKŁADY TOPOGRAFICZNE Z CENTRALNEGO OŚRODKADOKUMENTACJI GEODEZYJNEJ I KARTOGRAFICZNEJ KOPIOWANIE MAPY W CAŁOŚCI LUB WE FRAGMENTACH BEZ ZGODY WYMIENIONYCH PODMIOTÓW JEST ZABRONIONE		WYKORZYSTANE MATERIAŁY ŹRÓDŁOWE:
			Numeryczny Model Terenu - UM w Zielonej Górze, Szczegółowa Mapa Geologiczna Polski w skali 1:50 000, Mapa Geomorfologiczna Polski w skali 1:100 000 autorka B. Krygowska (1983), arkusze: Kłocno, Lubiszewo, Sulechów i Zielona Góra Podkłady topograficzne Mapa Topograficzna Polski w skali 1:10 000 WDGOK Zielona Góra