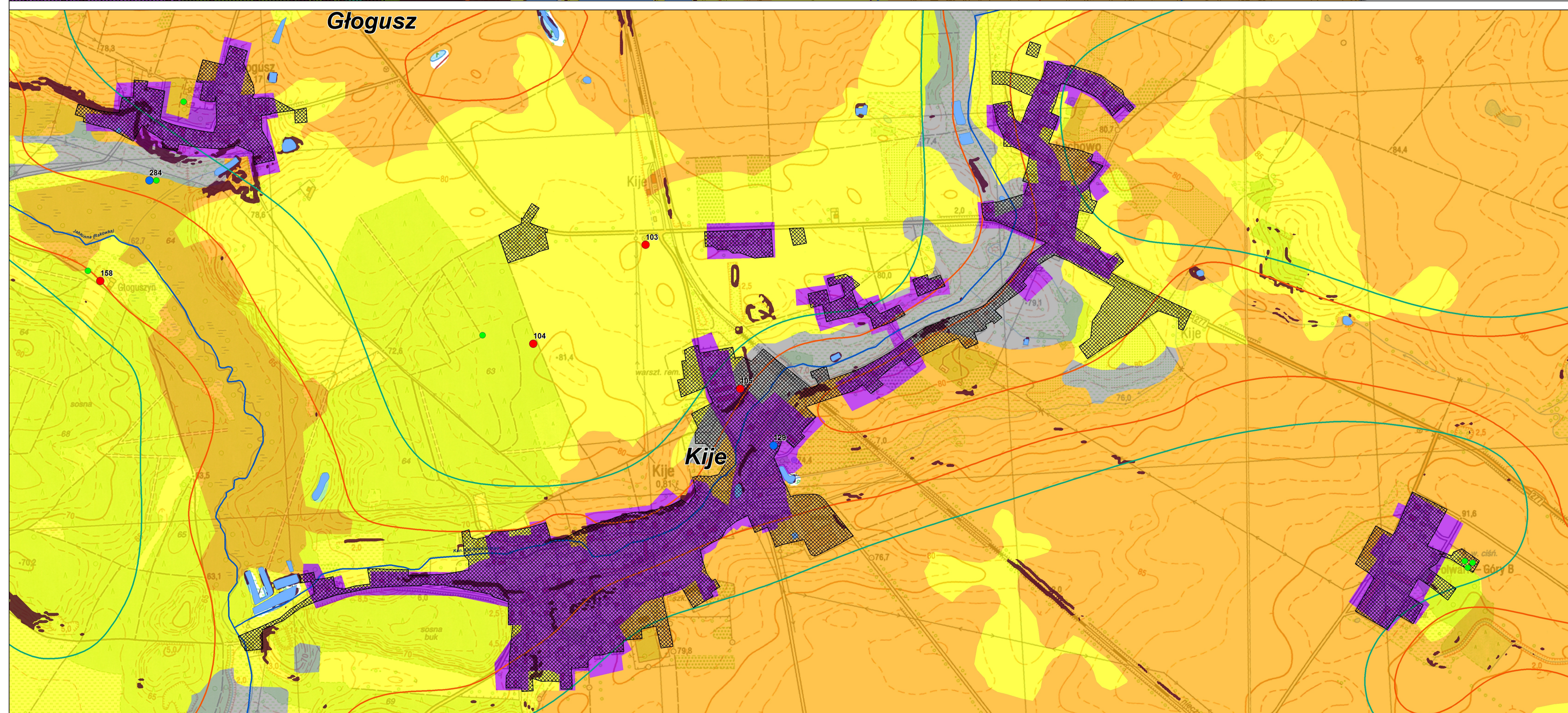
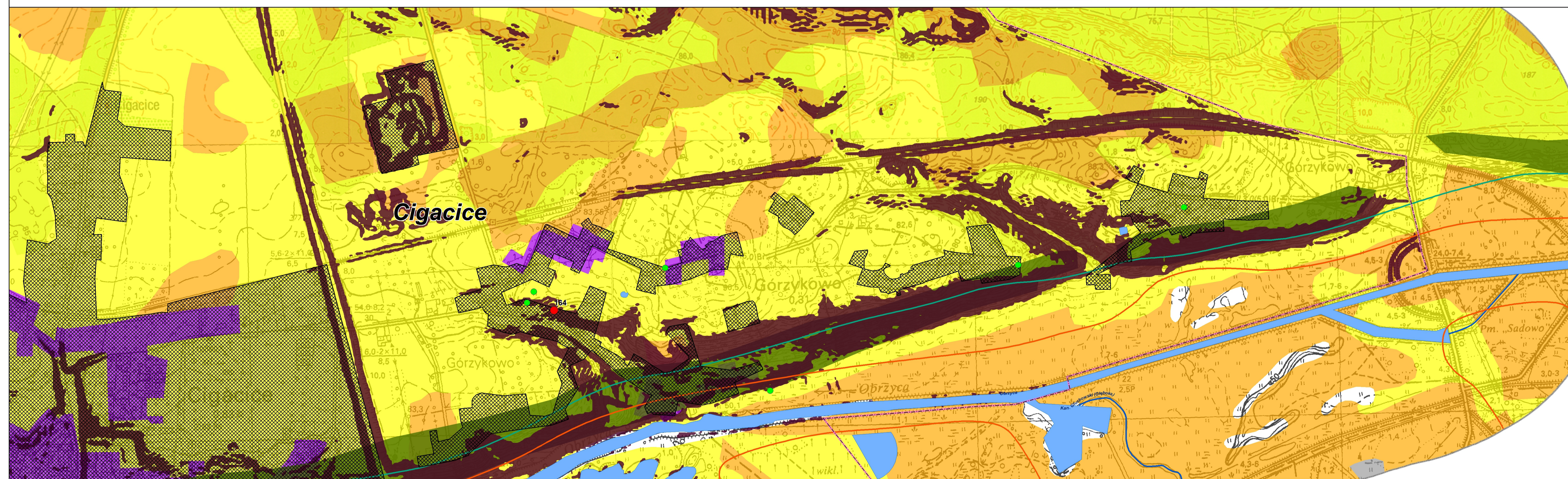
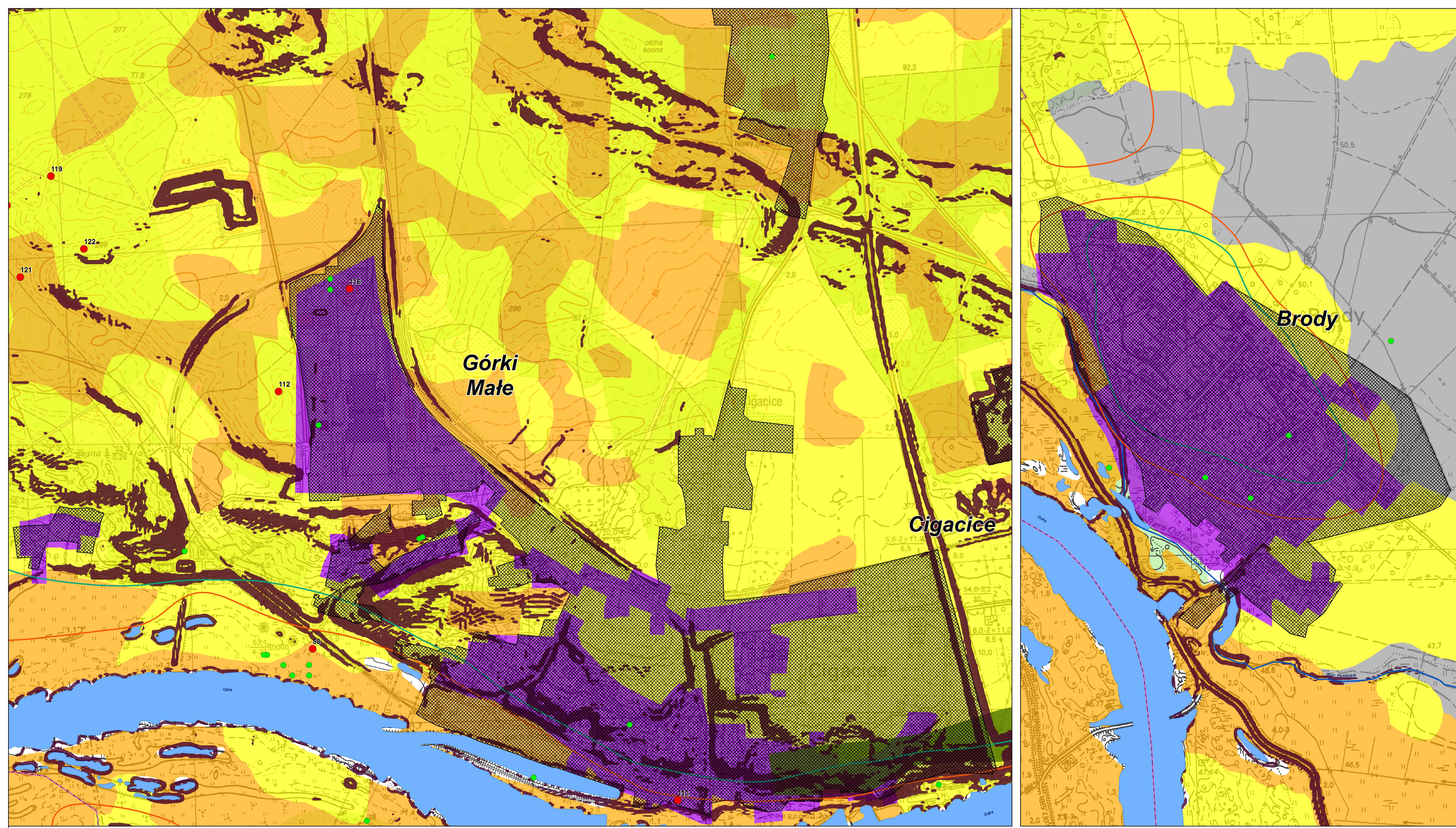




**MAPA
GEOLOGICZNO-GRUNTOWA**

1:5 000



Legenda

- Cieki główne
- Granice administracyjne
- Granica bufora zewnętrznego
- Zbiorniki wodne

Lokalizacja profili badawczych

- Podstawowe profile sondażowe
- Profile sondażowe BH zamieszczone w części tekstowej
- Otwory badawcze i eksploatacyjne BH

Hydroizobaty

- Hydroizobata 1 m (I poz. wodonośny)
- Hydroizobata 2 m (I poz. wodonośny)

**Ocena przydatności
gruntów dla celów
budowlanych**

**Ocena terenów
zurbanizowanych**

- Tereny korzystne
- Tereny mało korzystne
- Tereny niekorzystne

**Nachylenia stoków i zagrożenia
osuwiskami**

- Obszary o nachyleniu stoków 0-12 %
- Obszary o nachyleniu stoków > 12 %
- Obszary narażone na występowanie ruchów masowych (osuwisk)

**Warunki budowlane wynikające rodzaju
gruntu**

- Niekorzystne
- Zmienne na gruntach organicznych i niespoistych
- Zróżnicowane na gruntach antropogenicznych
- Korzystne

TYTUŁ PROJEKTU:	EKOFIZJOGRAFIA DLA ZIELONOGÓRSKIEGO OBSZARU FUNKCJONALNEGO			OPRACOWANIE:	mgr Marcin Magdziarek - nr upr. geolog.: V-1438, VII-1320, XII-03/2001
TYTUŁ ZADANIA:	EKOFIZJOGRAFIA DLA ZIELONOGÓRSKIEGO OBSZARU FUNKCJONALNEGO (ZOF) - GMINA SULECHÓW			WSPÓŁPRACA:	inż. Jerzy Wesolek upr. geolog.:05.0399
TYTUŁ MAPY:	MAPA GEOLOGICZNO-GRUNTOWA W SKALI 1:5 000 - Gmina Sulechów			SPRAWDZIŁ:	mgr inż. Beata Grzonka,
PODMIOT WYKONUJĄCY:	E&W CONSULTING - BEATA GRZONKA UL. PIĄTKOWSKA 165, 60-850 POZNAŃ	PODMIOT ZAMAWIAJĄCY:	GMINA SULECHÓW PLAC RATUSZOWY, 66-100 SULECHÓW	SKŁAD OPRACOWANIE GIS:	mgr Artur Grześkowiak
PRAWA AUTORSKIE:	WYŁĄCZNYM WŁAŚCIELEMI PRAW AUTORSKICH JEST GMINA SULECHÓW PODKŁADY TOPOGRAFICZNE Z CENTRALNEGO OŚRODKADOKUMENTACJI GEODEZYJNEJ I KARTOGRAFICZNEJ KOPIOWANIE MAPY W CAŁOŚCI LUB W FRAGMENTACH BEZ ZGODY WYMIENIONYCH PODMIOTÓW JEST ZABRONIONE			WYKORZYSTANE MATERIAŁY Z ŹRÓDŁOWE:	Szczegółowa Mapa Geologiczna Polski w skali 1:50 000 PIG. Archiwalne materiały geologiczne z wojewódzkiego archiwum geologicznego Urzędu Marszałkowskiego w Zielonej Górze. Bank Hydro PIG. Materiały kartograficzne: NMT UM Zielona Góra, Mapa Hydrograficzna Polski w skali 1:50 000 WODGK Zielona Góra Podkłady topograficzne: Mapa Topograficzna Polski w skali 1:10 000 WODGK Zielona Góra

POMOC TECHNICZNA
NARZĘDZIA I INSTRUMENTY

UMIA EUROPEJSKA
EUROPEJSKA FUNDUSZ
ROZWOJU REGIONALNEGO

Opracowanie wykonywane w ramach projektu pn. "Rozwój obszaru funkcjonalnego miasta wojewódzkiego Zielona Góra", współfinansowanego przez Unię Europejską, w ramach konkursu dotacji, na działania wspierające jednostki samorządu terytorialnego w zakresie planowania miejskich obszarów funkcjonalnych, ogłoszonego przez Ministerstwo Rozwoju Regionalnego ze środków, Programu Operacyjnego Pomoc Techniczna 2007-2013

