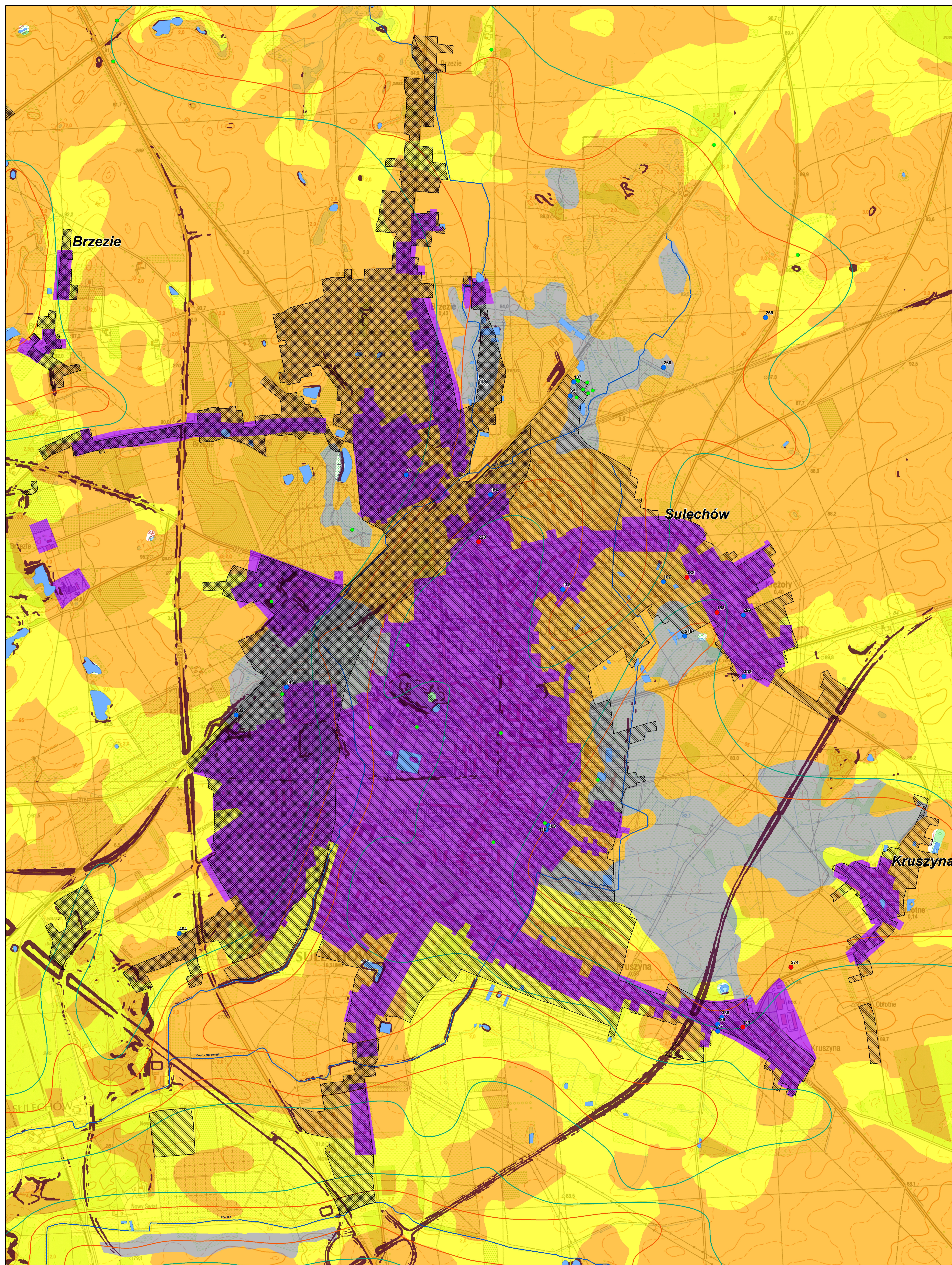
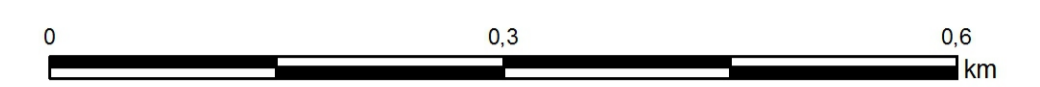




**MAPA
GEOLOGICZNO-GRUNTOWA**

1:5 000



Legenda

- Ciekі główne
- Granice administracyjne
- Granica bufora zewnętrznego
- Zbiorniki wodne
- Lokalizacja profili badawczych**
 - Podstawowe profile sondażowe
 - Profile sondażowe BH zamieszczone w części tekstowej
 - Otwory badawcze i eksploatacyjne BH
- Hydroizobaty**
 - Hydroizobata 1 m (I poz. wodonośny)
 - Hydroizobata 2 m (I poz. wodonośny)
- Ocena przydatności gruntów dla celów budowlanych**
- Ocena terenów zurbanizowanych**
 - Tereny korzystne
 - Tereny mało korzystne
 - Tereny niekorzystne
- Nachylenia stoków i zagrożenia osuwiskami**
 - Obszary o nachyleniu stoków 0-12 %
 - Obszary o nachyleniu stoków >12 %
 - Obszary narażone na występowanie ruchów masowych (osuwisk)
- Warunki budowlane wynikające rodzaju gruntu**
 - Niekorzystne
 - Zmienne na gruntach organicznych i niespoistych
 - Zróżnicowane na gruntach antropogenicznych
 - Korzystne

TYTUŁ PROJEKTU:	EKOFIZJOGRAFIA DLA ZIELONOGÓRSKIEGO OBSZARU FUNKCJONALNEGO		OPRACOWANIE:	mgr Marcin Magdziarek - nr upr. geolog.: V-1438, VII-1320, XII-03/2001	
TYTUŁ ZADANIA:	EKOFIZJOGRAFIA DLA ZIELONOGÓRSKIEGO OBSZARU FUNKCJONALNEGO (ZOF) - GMINA SULECHÓW		WSPÓŁPRACA:	inż. Jerzy Wesolek upr. geolog.:05.0399	
TYTUŁ MAPY:	MAPA GEOLOGICZNO-GRUNTOWA W SKALI 1:5 000 - Gmina Sulechów		SPRAWDZIŁ:	mgr inż. Beata Grzonka,	
PODMIOT WYKONUJĄCY:	E&W CONSULTING - BEATA GRZONKA UL. PIĄTKOWSKA 165, 60-850 POZNAŃ	PODMIOT ZAMAWIAJĄCY:	GMINA SULECHÓW PLAC RATUŠZOWY, 66-100 SULECHÓW	SKŁAD OPRACOWANIE GIS:	mgr Artur Grześkowiak
PRAWA AUTORSKIE:	WYŁĄCZNYM WŁAŚCIELEŃ PRAW AUTORSKICH JEST GMINA SULECHÓW PODKŁADY TOPOGRAFICZNE Z CENTRALNEGO OŠRODKADOKUMENTACJI GEODEZYJNEJ I KARTOGRAFICZNEJ KOPIOWANIE MAPY W CAŁOŠCI LUB WE FRAGMENTACH BEZ ZGODY WYMIENIONYCH PODMIOTÓW JEST ZABRONIONE		WYKORZYSTANE MATERIAŁY ŹRÓDŁOWE:	Szczegółowa Mapa Geologiczna Polski w skali 1:50 000 PIG. Archiwalne materiały geologiczne z wojewódzkiego archiwum geologicznego Urzędu Marszałkowskiego w Zielonej Górze. Bank Hydro PIG. Materiały kartograficzne: NMZ UM Zielona Góra, Mapa Hydrograficzna Polski w skali 1:50 000 WODGK Zielona Góra Podkłady topograficzne: Mapa Topograficzna Polski w skali 1:10 000 WODGK Zielona Góra	

POMOC TECHNICZNA
NARZĘDZIA I WYKONANIE

UMIA EUROPEJSKA
EUROPEJSKI FUNDUSZ
ROZWOJU REGIONALNEGO

Opracowanie wykonywane w ramach projektu pn. "Rozwój obszaru funkcjonalnego miasta wojewódzkiego Zielona Góra", współfinansowanego przez Unię Europejską, w ramach konkursu dotacji, na działania wspierające jednostki samorządu terytorialnego w zakresie planowania miejskich obszarów funkcjonalnych, ogłoszonego przez Ministerstwo Rozwoju Regionalnego ze środków; Programu Operacyjnego Pomoc Techniczna 2007-2013

