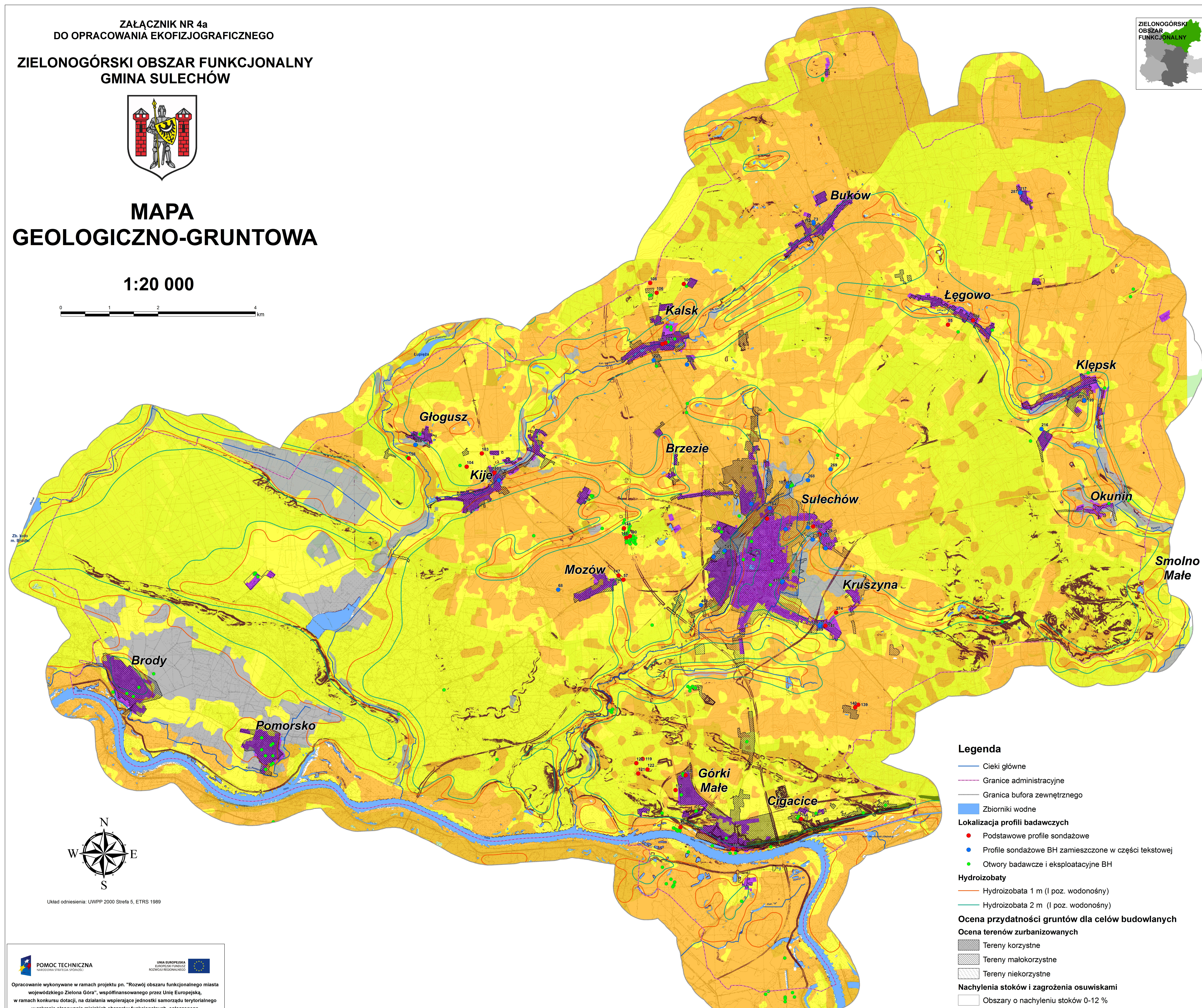
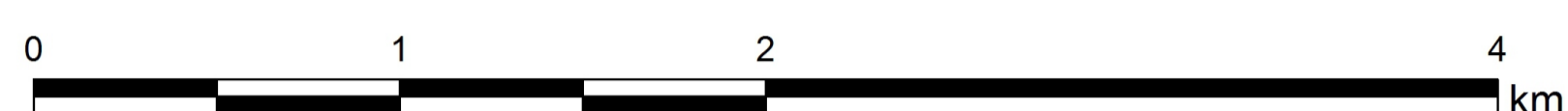


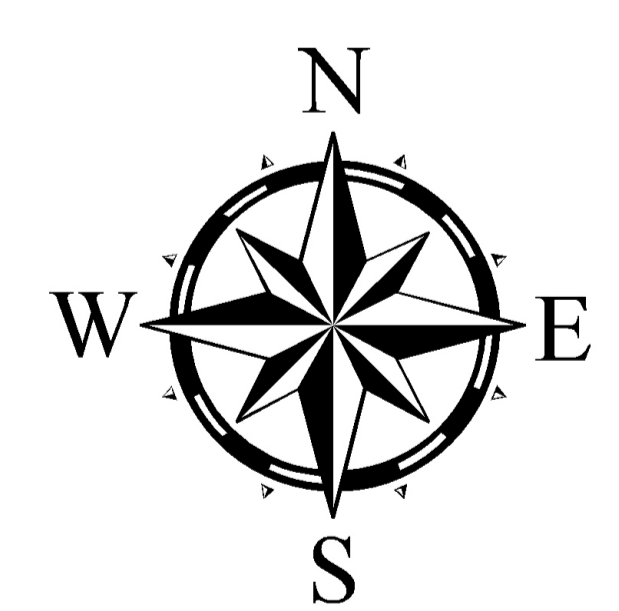


MAPA
GEOLOGICZNO-GRUNTOWA

1:20 000



- Legenda**
- Ciekі główne
 - Granice administracyjne
 - Granica bufora zewnętrznego
 - Zbiorniki wodne
 - Lokalizacja profili badawczych**
 - Podstawowe profile sondażowe
 - Profile sondażowe BH zamieszczone w części tekstowej
 - Otwory badawcze i eksploatacyjne BH
 - Hydroizobaty**
 - Hydroizobata 1 m (I poz. wodonośny)
 - Hydroizobata 2 m (I poz. wodonośny)
 - Ocena przydatności gruntów dla celów budowlanych**
 - Ocena terenów zurbanizowanych**
 - Tereny korzystne
 - Tereny mało korzystne
 - Tereny niekorzystne
 - Nachylenia stoków i zagrożenia osuwiskami**
 - Obszary o nachyleniu stoków 0-12 %
 - Obszary o nachyleniu stoków >12 %
 - Obszary narażone na występowanie ruchów masowych (osuwisk)
 - Warunki budowlane wynikające rodzaju gruntu**
 - Niekorzystne
 - Zmienne na gruntach organicznych i niespoistych
 - Zróżnicowane na gruntach antropogenicznych
 - Korzystne



Układ odniesienia: UWPP 2000 Strefa 5, ETRS 1989

POMOC TECHNICZNA
NARODOWA STRATEGIA SPÓJNOŚCI

UNIA EUROPEJSKA
EUROPEJSKI FUNDUSZ ROZWOJU REGIONALNEGO

Opracowanie wykonywane w ramach projektu pn. "Rozwój obszaru funkcjonalnego miasta wojewódzkiego Zielona Góra", współfinansowanego przez Unię Europejską, w ramach konkursu dotacji, na działania wspierające jednostki samorządu terytorialnego w zakresie planowania miejskich obszarów funkcjonalnych, ogłoszonego przez Ministerstwo Rozwoju Regionalnego ze środków; Programu Operacyjnego Pomoc Techniczna 2007-2013

TYTUŁ PROJEKTU:	EKOFIZJOGRAFIA DLA ZIELONOGÓRSKIEGO OBSZARU FUNKCJONALNEGO	OPRACOWANIE:	mgr Marcin Magdziarek - nr upr. geolog.: V-1438, VII-1320, XII-03/2001
TYTUŁ ZADANIA:	EKOFIZJOGRAFIA DLA ZIELONOGÓRSKIEGO OBSZARU FUNKCJONALNEGO (ZOF) - GMINA SULECHÓW	WSPÓŁPRACA:	inż. Jerzy Wesolek upr. geolog.:05.0399
TYTUŁ MAPY:	MAPA GEOLOGICZNO-GRUNTOWA W SKALI 1:20 000 - Gmina Sulechów	SPRAWDZIŁ:	mgr inż. Beata Grzonka,
PODMIOT WYKONUJĄCY:	EAW CONSULTING - BEATA GRZONKA UL. PIĄTKOWSKA 165, 60-650 POZNAŃ	PODMIOT ZAMAWIAJĄCY:	GMINA SULECHÓW PLAC RATUSZOWY, 66-100 SULECHÓW
		SKŁAD OPRACOWANIA GIS:	mgr Artur Grzeškowiak
PRAWA AUTORSKIE:	WYŁĄCZNYM WŁAŚCIELEMI PRAW AUTORSKICH JEST GMINA SULECHÓW PODKŁADY TOPOGRAFICZNE Z CENTRALNEGO OŚRODKA DOKUMENTACJI GEODEZYJNEJ I KARTOGRAFICZNEJ KOPIOWANIE MAPY W CAŁOŚCI LUB WE FRAGMENTACH BEZ ZGODY WYMIENIONYCH PODMIOTÓW JEST ZABRONIONE		WYKORZYSTANE MATERIAŁY: Materiały kartograficzne Zróżnicowane na gruntach antropogenicznych Zróżnicowane na gruntach organicznych i niespoistych Zróżnicowane na gruntach antropogenicznych Korzystne