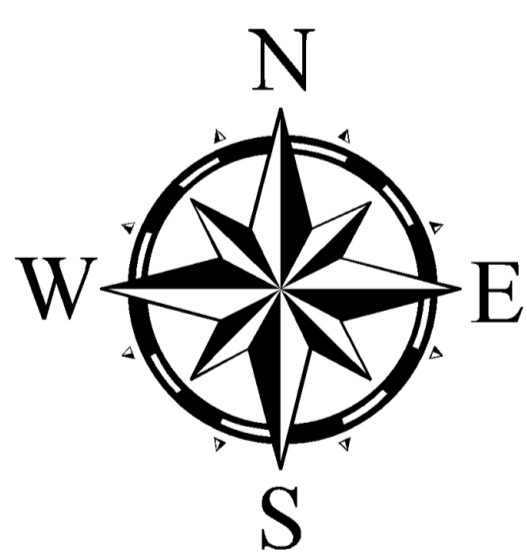
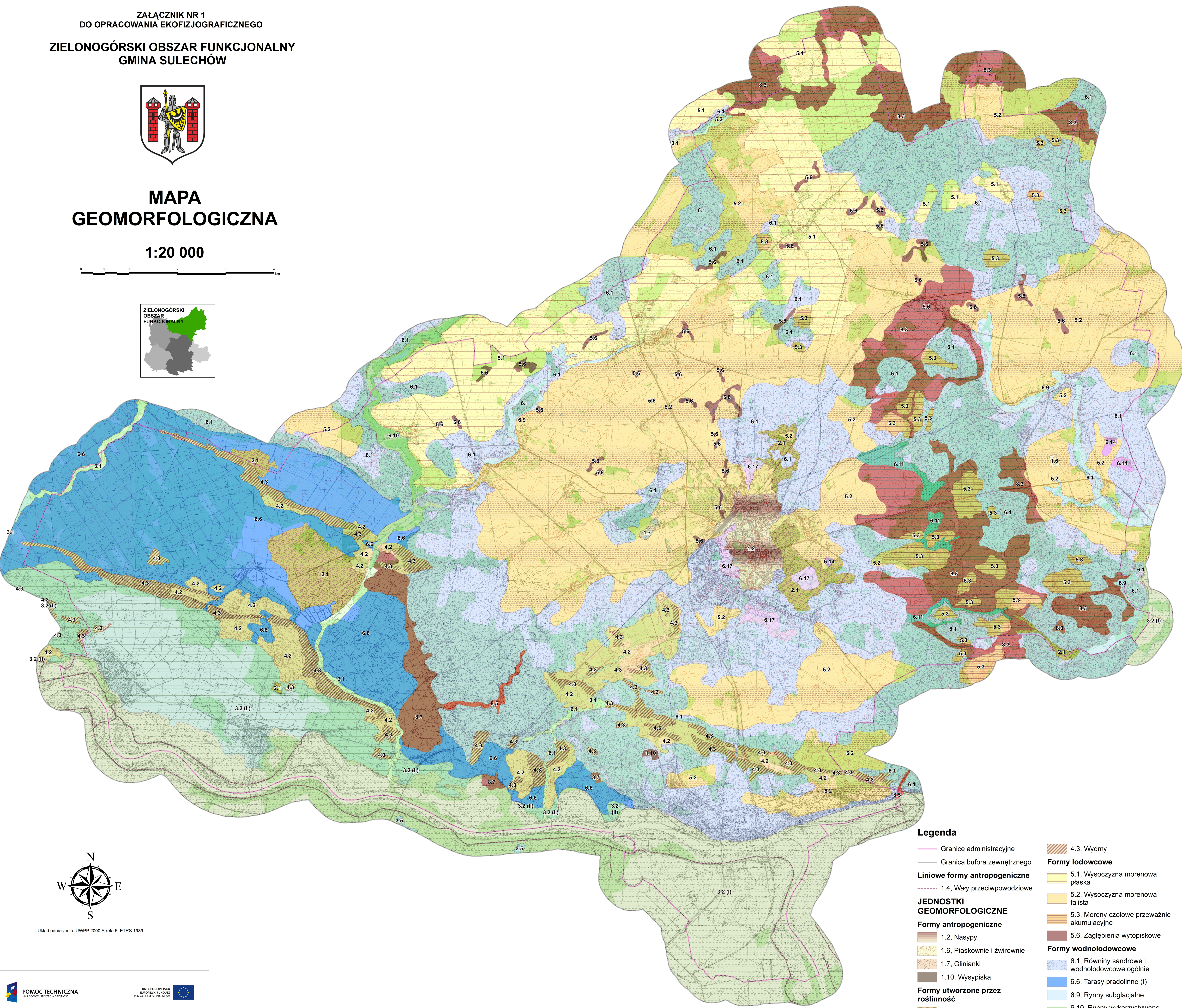
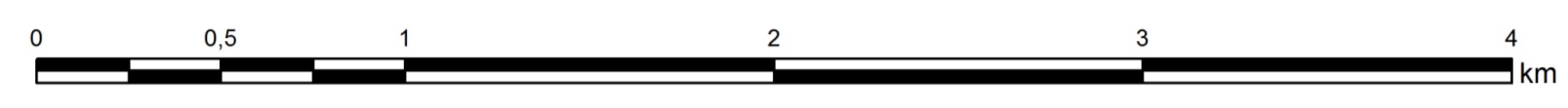


ZIELONOGÓRSKI OBSZAR FUNKCJONALNY  
GMINA SULECHÓW



MAPA  
GEOMORFOLOGICZNA

1:20 000



Układ odniesienia: UWPP 2000 Strefa 5, ETRS 1989

Legenda

- Granice administracyjne
- Granica bufora zewnętrznego
- Linie formy antropogeniczne**
- 1.4, Wały przeciwpowodziowe
- JEDNOSTKI GEOMORFOLOGICZNE**
- Formy antropogeniczne**
- 1.2, Nasypy
- 1.6, Piaskownie i zwirownie
- 1.7, Glinianki
- 1.10, Wysypiska
- Formy utworzone przez roślinność**
- 2.1, Równiny torfowe
- Formy rzeczne i jeziorne**
- 3.1, Dna dolin rzecznych
- 3.2 (I), Tarasy akumulacyjne w dolinach rzecznych (I)
- 3.2 (II), Tarasy akumulacyjne w dolinach rzecznych (II)
- 3.5, Starorzecza ogółem
- Formy eoliczne**
- 4.2, Równiny piasków przewianych
- 4.3, Wydmy
- Formy lodowcowe**
- 5.1, Wysoczyzna morenowa płaska
- 5.2, Wysoczyzna morenowa faliasta
- 5.3, Moreny czołowe przeważnie akumulacyjne
- 5.6, Zagłębienia wytopiskowe
- Formy wodnolodowcowe**
- 6.1, Równiny sandrowe i wodnolodowcowe ogólnie
- 6.6, Tarasy pradolinne (I)
- 6.9, Rynny subglacjalne
- 6.10, Rynny wykorzystywane przez rzeki, przekształcone
- 6.11, Doliny wód roztopowych
- 6.14, Kemy
- 6.17, Zagłębienia po martwym lodzie
- Formy denudacyjne**
- 8.3, Wzgórza morenowe przekształcone
- 8.5, Dolinki denudacyjne
- 8.7, Stożki napływe

**POMOC TECHNICZNA**  
NARODOWA STRONA SPRAWNOŚCI

Uprawnienia: UNIA EUROPEJSKA, EUROPEJSKI FUNDUSZ ROZWOJU REGIONALNEGO

Opracowanie wykonywane w ramach projektu pn. "Rozwój obszaru funkcjonalnego miasta wojewódzkiego Zielona Góra", współfinansowanego przez Unię Europejską, w ramach konkursu dotacji, na działania wspierające jednostki samorządu terytorialnego w zakresie planowania miejskich obszarów funkcjonalnych, ogłoszonego przez Ministerstwo Rozwoju Regionalnego ze środków: Programu Operacyjnego Pomoc Techniczna 2007-2013

TYTUŁ PROJEKTU:	EKOFIZJOGRAFIA DLA ZIELONOGÓRSKIEGO OBSZARU FUNKCJONALNEGO		OPRACOWANIE:	mgr Dariusz Tarkowski	
TYTUŁ ZADANIA:	EKOFIZJOGRAFIA DLA ZIELONOGÓRSKIEGO OBSZARU FUNKCJONALNEGO (ZOF) - GMINA SULECHÓW		WSPÓŁPRACA:	mgr Artur Grześkowiak	
TYTUŁ MAPY:	MAPA GEOMORFOLOGICZNA W SKALI 1:20 000 - Gmina Sulechów		SPRAWDZIŁ:	mgr Artur Grześkowiak, mgr inż. Beata Grzonka	
PODMIOT WYKONUJĄCY:	E&W CONSULTING - BEATA GRZONKA UL. PIĄTKOWSKA 165, 60-650 POZNAŃ	PODMIOT ZAMAWIAJĄCY:	GMINA SULECHÓW PLAC RATUSZOWY, 66-100 SULECHÓW	SKŁAD OPRACOWANIE GIS:	mgr Artur Grześkowiak
PRAWA AUTORSKIE:	WYŁĄCZNYM WŁAŚCIELEEM PRAW AUTORSKICH JEST GMINA SULECHÓW PODKŁADY TOPOGRAFICZNE Z CENTRALNEGO OŚRODKA DOKUMENTACJI GEODEZYJNEJ I KARTOGRAFICZNEJ KOPIOWANIE MAPY W CAŁOŚCI LUB WE FRAGMENTACH BEZ ZGODY WYMIENIONYCH PODMIOTÓW JEST ZABRONIONE		WYKORZYSTANE MATERIAŁY ŹRÓDŁOWE:	Numeryczny Model Terenu - UM w Zielonej Górze, Szczegółowa Mapa Geologiczna Polski w skali 1:50 000, Mapa Geomorfologiczna Polski w skali 1:100 000 wydawnictwo © Krajowego Instytutu Geodezji, Kartografii i Informatyki w Zielonej Górze, Podkłady topograficzne: Mapa Topograficzna Polski w skali 1:50 000 WODGK Zielona Góra	