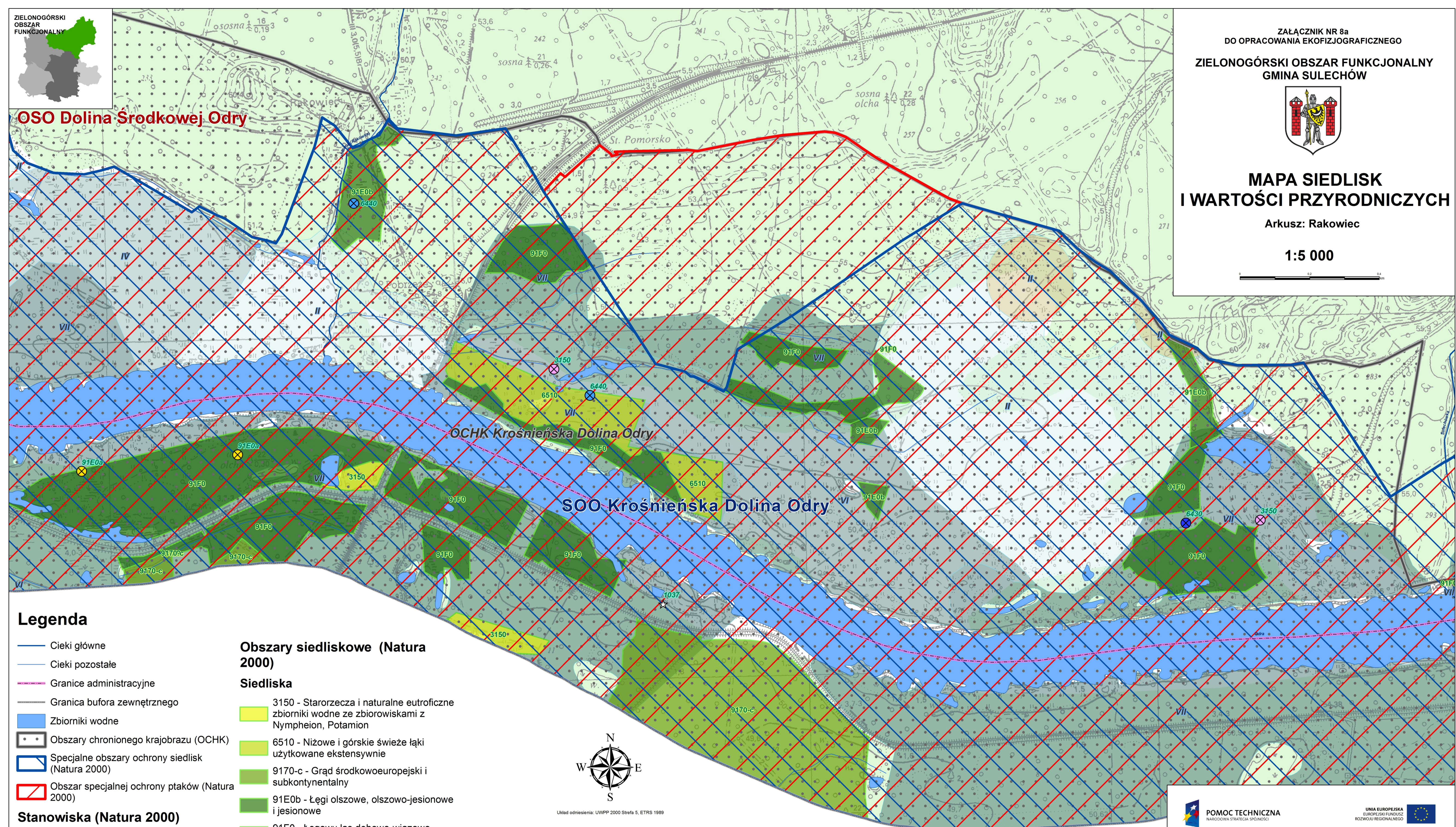


**MAPA SIEDLISK
I WARTOŚCI PRZYRODNICZYCH**

Arkusz: Rakowiec

1:5 000



Legenda

- Ciekі główne
- Ciekі pozostałe
- Granice administracyjne
- Granica bufora zewnętrznego
- Zbiorniki wodne
- Obszary chronionego krajobrazu (OCHK)
- Specjalne obszary ochrony siedlisk (Natura 2000)
- Obszar specjalnej ochrony ptaków (Natura 2000)

Stanowiska (Natura 2000)

- 1037 - Trzepla zielona

Fauna

- 3150 - Starorzeczca i naturalne eutroficzne zbiorniki wodne ze zbiorowiskami Nympheion, Potamion
- 6430 - Ziółorośla górskie
- 6440 - Łąki selernicowe
- 91E0a - Łęgi wierzbowe, topolowe, olszowe i jesionowe

Flora

- Obszary siedliskowe (Natura 2000)**
- 3150 - Starorzeczca i naturalne eutroficzne zbiorniki wodne ze zbiorowiskami z Nympheion, Potamion
 - 6510 - Niżowe i górskie świeże łąki użytkowane ekstensywnie
 - 9170-c - Grąd środkowoeuropejski i subkontynentalny
 - 91E0b - Łęgi olszowe, olszowo-jesionowe i jesionowe
 - 91F0 - Łęgowy las dębowo-wiązowo-jesionowy

Cenne przyrodniczo obszary mokradłowe

- Torfowiska niskie**
- II - turzycowiska
- Mokradła na podłożu mineralnym**
- II - turzycowiska
 - IV - łąki i pastwiska zmienno-wilgotne
 - VI - łąki na nieokreślonym siedlisku
 - VII - lasy i zarośla



Układ odniesienia: UWP 2000 Strefa 5, ETRS 1989
Granice obszarów chronionych zgodnie z bazą danych geoprzestrzennych Centralnego Rejestru Form Ochrony Przyrody GDOŚ

TYTUŁ PROJEKTU:	EKOFIZJOGRAFIA DLA ZIELONOGÓRSKIEGO OBSZARU FUNKCJONALNEGO		OPRACOWANIE:	mgr Iwona Stepien	
TYTUŁ ZADANIA:	EKOFIZJOGRAFIA DLA ZIELONOGÓRSKIEGO OBSZARU FUNKCJONALNEGO (ZOF) - GMINA SULECHÓW		WSPÓŁPRACA:	mgr Dariusz Tarkowski	
TYTUŁ MAPY:	MAPA SIEDLISK I WARTOŚCI PRZYRODNICZYCH W SKALI 1:5 000 - Gmina Sulechów		SPRAWDZIŁ:	mgr inż. Justyna Kościcka	
PODMIOT WYKONUJĄCY:	E&W CONSULTING - BEATA GRZONKA UL. PIĄTKOWSKA 165, 60-650 POZNAŃ	PODMIOT ZAMAWIAJĄCY:	GMINA SULECHÓW PLAC RATUSZOWY, 66-100 SULECHÓW	SKŁAD OPRACOWANIE GIS:	mgr Artur Grześkowiak
PRAWA AUTORSKIE:	WYŁĄCZNYM WŁAŚCIELEMI PRAW AUTORSKICH JEST GMINA SULECHÓW PODKŁADY TOPOGRAFICZNE Z CENTRALNEGO OŚRODKA DOKUMENTACJI GEODEZYJNEJ I KARTOGRAFICZNEJ KOPIOWANIE MAPY W CAŁOŚCI LUB WE FRAGMENTACH BEZ ZGODY WYMIENIONYCH PODMIOTÓW JEST ZABRONIONE				WYKORZYSTANE MATERIAŁY ŹRÓDŁOWE:
	Materiały kartograficzne	Geoportel GDOŚ, Centralnego Rejestru Form Ochrony Przyrody GDOŚ, Mapa Podziału Hydrograficznego Polski 2010, Ekosystemy łąkowe pozostające w dynamicznych relacjach z wodami podziemnymi i powierzchniowymi dla obszarów dorzeczy w Polsce - RZGW Wrocław, BDOT GUGiK, Materiały kartograficzne UM w Zielonej Górze		Podkłady topograficzne	
		Mapa Topograficzna Polski w skali 1:10.000 WODGiK Zielona Góra			

POMOC TECHNICZNA
NARODOWA STRATEGIA SPÓJNOŚCI

UNIA EUROPEJSKA
EUROPEJSKI FUNDUSZ ROZWOJU REGIONALNEGO

Opracowanie wykonywane w ramach projektu pn. "Rozwój obszaru funkcjonalnego miasta wojewódzkiego Zielona Góra", współfinansowanego przez Unię Europejską, w ramach konkursu dotacji, na działania wspierające jednostki samorządu terytorialnego w zakresie planowania miejskich obszarów funkcjonalnych, ogłoszonego przez Ministerstwo Rozwoju Regionalnego ze środków; Programu Operacyjnego Pomoc Techniczna 2007-2013