

<b>GEZ</b>	<b>KARTA ADRESOWA ZABYTKU NIERUCHOMEGO</b>		3. Miejscowość
1. Nazwa <b>DOM</b>		2. Czas powstania <b>1 poł. XX w.</b>	<b>SULECHÓW</b>

7. Fotografia z opisem wskazującym orientację w stosunku do sąsiednich terenów lub stron świata albo mapa z zaznaczonym stanowiskiem archeologicznym	4. Adres
--	----------

Dom, widok od W

Dom, widok od NW

Sulechów, ul. Sikorskiego 4  
(dz. nr ewid. 196/26)

5. Przynależność administracyjna

Województwo **LUBUSKIE**

Powiat **ZIELONOGÓRSKI**

Gmina **SULECHÓW**

6. Formy ochrony

Położenie w granicach zespołu urbanistyczno - krajobrazowego miasta Sulechów wpisanego do rejestru zabytków pod nr 58 (decyzja z dn. 07.11.1957 r.) i nr 2164 (decyzja z dn. 31.1.1975 r.)

8. Historia, opis i wartości

Dom postawiony w 1 poł. XX w.

Murowany, z czerwonej cegły, dłuższym bokiem skierowany na osi W-E. Dom 2-kondygnacyjny, z dachem trzyspadowym. Stolarka okienna wymieniona.

Od ulicy Sikorskiego, na parterze wejście po dwóch stopniach i okno podzielone na trzy, na poddaszu okno i wykusz murowany z trzema oknami. W przyziemiu dwa zaślepienie okna.

Od N na poddaszu dwa okna.

Elewacja pokryta tynkiem, fundament w innym kolorze. Opaska gzymsowa.

Wartość tego budynku to przede wszystkim cechy historyczne oraz wartość użytkowa pierwotna.

9. Stan zachowania i postulaty dotyczące konserwacji

Ogólnie stan zachowania bardzo dobry.

Nie wymaga prac konserwacyjnych.

10. Wykonanie karty (autor, data i podpis)

**mgr Edyta A. Marek**  
22.10.2022 r.

11. Zatwierdzenie karty (podpis wojewódzkiego konserwatora zabytków)\*

\*Dotyczy zabytków niewpisanych do rejestru zabytków i niewłączonych do wojewódzkiej ewidencji zabytków

<b>GEZ</b>	<b>KARTA ADRESOWA ZABYTKU NIERUCHOMEGO</b>		3. Miejscowość
1. Nazwa <b>DOM</b>		2. Czas powstania <b>1 poł. XIX w.</b>	<b>SULECHÓW</b>
7. Fotografia z opisem wskazującym orientację w stosunku do sąsiednich terenów lub stron świata albo mapa z zaznaczonym stanowiskiem archeologicznym			4. Adres
 			Sulechów, ul. Sikorskiego 5 (dz. nr ewid. 198)
<p style="text-align: center;">Dom, widok od W</p> 			5. Przynależność administracyjna
 <p style="text-align: center;">Dom, widok od W</p>			<p style="text-align: center;">Województwo <b>LUBUSKIE</b></p> <p style="text-align: center;">Powiat <b>ZIELONOGÓRSKI</b></p> <p style="text-align: center;">Gmina <b>SULECHÓW</b></p> <p>6. Formy ochrony</p> <p>Rejestr zabytków: nr 2541 z 11.03.1977 r. Położenie w granicach zespołu urbanistyczno - krajobrazowego miasta Sulechów wpisanego do rejestru zabytków pod nr 58 (decyzja z dn. 07.11.1957 r.) i nr 2164 (decyzja z dn. 31.1.1975 r.)</p>

8. Historia, opis i wartości

Dom postawiony w 1 poł. XIX w.

Murowany, z czerwonej cegły, dłuższym bokiem skierowany na osi W-E. Dom 3-kondygnacyjny, z dachem dwuspadowym. Stolarka okienna wymieniona.

Od ulicy Sikorskiego, na parterze wejście po dwóch stopniach i dwa okna, na piętrze trzy okna, zaś na poddaszu okno.

Elewacja pokryta tynkiem, fundament obłożony płytkami.

Wartość tego budynku to przede wszystkim cechy historyczne oraz wartość użytkowa pierwotna.

9. Stan zachowania i postulaty dotyczące konserwacji

Ogólnie stan zachowania bardzo dobry.

Nie wymaga prac konserwacyjnych.

10. Wykonanie karty (autor, data i podpis)

**mgr Edyta A. Marek**  
22.10.2022 r.

11. Zatwierdzenie karty (podpis wojewódzkiego konserwatora zabytków)\*

\*Dotyczy zabytków niewpisanych do rejestru zabytków i niewłączonych do wojewódzkiej ewidencji zabytków



<b>GEZ</b>	<b>KARTA ADRESOWA ZABYTKU NIERUCHOMEGO</b>		3. Miejscowość
1. Nazwa <b>DOM</b>		2. Czas powstania <b>XIX w.</b>	<b>SULECHÓW</b>
7. Fotografia z opisem wskazującym orientację w stosunku do sąsiednich terenów lub stron świata albo mapa z zaznaczonym stanowiskiem archeologicznym			4. Adres
 <p style="text-align: center;">Dom, widok od W</p> <p style="text-align: center;">Dom, widok od W</p> <p style="text-align: center;">Dom, widok od W</p>			<p>Sulechów, ul. Sikorskiego 6 (dz. nr ewid. 199)</p> <hr/> <p>5. Przynależność administracyjna</p> <p>Województwo <b>LUBUSKIE</b></p> <p>Powiat <b>ZIELONOGÓRSKI</b></p> <p>Gmina <b>SULECHÓW</b></p> <hr/> <p>6. Formy ochrony</p> <p>Położenie w granicach zespołu urbanistyczno - krajobrazowego miasta Sulechów wpisanego do rejestru zabytków pod nr 58 (decyzja z dn. 07.11.1957 r.) i nr 2164 (decyzja z dn. 31.1.1975 r.)</p>

8. Historia, opis i wartości

Dom postawiony w XIX w.

Murowany, z czerwonej cegły, dłuższym bokiem skierowany na osi W-E. Dom 3-kondygnacyjny (niskie poddasze), z dachem dwuspadowym. Stolarka okienna wymieniona.

Od ulicy Sikorskiego, na parterze dwa wejścia i okno, na piętrze i poddaszu trzy okna.

Elewacja pokryta tynkiem, parter cegłą klinkierową. Gzymsy między piętrami oraz gzyms koronujący. Nad oknami piętra naczółki.

Wartość tego budynku to przede wszystkim cechy historyczne oraz wartość użytkowa pierwotna.

9. Stan zachowania i postulaty dotyczące konserwacji

Ogólnie stan zachowania bardzo dobry.

Nie wymaga prac konserwacyjnych.

10. Wykonanie karty (autor, data i podpis)

**mgr Edyta A. Marek**  
22.10.2022 r.

11. Zatwierdzenie karty (podpis wojewódzkiego konserwatora zabytków)\*

\*Dotyczy zabytków niewpisanych do rejestru zabytków i niewłączonych do wojewódzkiej ewidencji zabytków

<b>GEZ</b>	<b>KARTA ADRESOWA ZABYTKU NIERUCHOMEGO</b>		3. Miejscowość
1. Nazwa <b>DOM</b>	2. Czas powstania <b>XIX w.</b>	<b>SULECHÓW</b>	

7. Fotografia z opisem wskazującym orientację w stosunku do sąsiednich terenów lub stron świata albo mapa z zaznaczonym stanowiskiem archeologicznym	4. Adres
--	----------



Dom, widok od W

Dom, widok od W

Dom, widok od W

Sulechów, ul. Sikorskiego 7  
(dz. nr ewid. 200)

5. Przynależność administracyjna

Województwo **LUBUSKIE**

Powiat **ZIELONOGÓRSKI**

Gmina **SULECHÓW**

6. Formy ochrony

Położenie w granicach zespołu urbanistyczno - krajobrazowego miasta Sulechów wpisanego do rejestru zabytków pod nr 58 (decyzja z dn. 07.11.1957 r.) i nr 2164 (decyzja z dn. 31.1.1975 r.)

8. Historia, opis i wartości

Dom postawiony w XIX w.

Murowany, z czerwonej cegły, dłuższym bokiem skierowany na osi W-E. Dom 3-kondygnacyjny (niskie poddasze), z dachem dwuspadowym krytym dachówką ceramiczną. Stolarka okienna wymieniona.

Od ulicy Sikorskiego, na parterze dwa wejścia (po jednym stopniu) i między nimi dwa okna, na piętrze i poddaszu cztery okna (przy okienkach poddasza także blendy).

Elewacja pokryta tynkiem, fundament cegłą klinkierową. Gzymsy między piętrami oraz gzymsy koronujący. Nad oknami piętra naczółki.

Wartość tego budynku to przede wszystkim cechy historyczne oraz wartość użytkowa pierwotna.

9. Stan zachowania i postulaty dotyczące konserwacji

Ogólnie stan zachowania bardzo dobry.

Nie wymaga prac konserwacyjnych.

10. Wykonanie karty (autor, data i podpis)

**mgr Edyta A. Marek**  
22.10.2022 r.

11. Zatwierdzenie karty (podpis wojewódzkiego konserwatora zabytków)\*

\*Dotyczy zabytków niewpisanych do rejestru zabytków i niewłączonych do wojewódzkiej ewidencji zabytków



<b>GEZ</b>	<b>KARTA ADRESOWA ZABYTKU NIERUCHOMEGO</b>		3. Miejscowość
1. Nazwa <b>DOM</b>		2. Czas powstania <b>XIX/XX w.</b>	<b>SULECHÓW</b>
7. Fotografia z opisem wskazującym orientację w stosunku do sąsiednich terenów lub stron świata albo mapa z zaznaczonym stanowiskiem archeologicznym			4. Adres
			Sulechów, ul. Sikorskiego 10 (dz. nr ewid. 196/27)
Dom, widok od W			5. Przynależność administracyjna  Województwo <b>LUBUSKIE</b>  Powiat <b>ZIELONOGÓRSKI</b>  Gmina <b>SULECHÓW</b>
			6. Formy ochrony  Rejestr zabytków: nr 2544 z 11.03.1977 r. Położenie w granicach zespołu urbanistyczno - krajobrazowego miasta Sulechów wpisanego do rejestru zabytków pod nr 58 (decyzja z dn. 07.11.1957 r.) i nr 2164 (decyzja z dn. 31.1.1975 r.)
Dom, widok od W			

8. Historia, opis i wartości

Dom postawiony na przełomie XIX i XX w.

Murowany, z czerwonej cegły, dłuższym bokiem skierowany na osi W-E. Dom 4-kondygnacyjny, z dachem wielospadowym krytym dachówką ceramiczną. Stolarka okienna wymieniona.

Od ulicy Sikorskiego, na parterze dwa wejścia (po jednym stopniu) do lokali na parterze (po bokach jedno duże okno) i wejście do budynku. Na pierwszym i drugim piętrze po cztery okna, zaś w środkowej partii frontu nadwieszany na obu piętrach murowany wykusz (na pierwszym piętrze okna w nim flankowane ćwierć kolumnami, zaś na drugim piętrze okno dzielone, między oknami pięter przestrzeń dzielona czterema lizenami). W górnej części wykuszu balustrada ślepa. W połaci dachowej trzy lukarny z podwójnymi oknami.

Elewacja pokryta tynkiem, fundament cegłą klinkierową lub innego rodzaju płytkami. Gzymsy między parterem i pierwszym piętrzem oraz gzyms podokapowy. Między oknami pierwszego i drugiego piętra płyciny podokienne z dekorem. W bocznych częściach elewacji frontowej, na piętrach pilastry.

Wartość tego budynku to przede wszystkim cechy historyczne oraz wartość użytkowa pierwotna.

9. Stan zachowania i postulaty dotyczące konserwacji

Ogólnie stan zachowania bardzo dobry.

Nie wymaga prac konserwacyjnych.

10. Wykonanie karty (autor, data i podpis)

mgr Edyta A. Marek  
22.10.2022 r.

11. Zatwierdzenie karty (podpis wojewódzkiego konserwatora zabytków)\*

\*Dotyczy zabytków niewpisanych do rejestru zabytków i niewłączonych do wojewódzkiej ewidencji zabytków

<b>GEZ</b>	<b>KARTA ADRESOWA ZABYTKU NIERUCHOMEGO</b>		3. Miejscowość
1. Nazwa <b>DOM, ob. bank</b>		2. Czas powstania <b>k. XIX w.</b>	<b>SULECHÓW</b>
7. Fotografia z opisem wskazującym orientację w stosunku do sąsiednich terenów lub stron świata albo mapa z zaznaczonym stanowiskiem archeologicznym			4. Adres
 			Sulechów, ul. Sikorskiego 12 (dz. nr ewid. 205/1)
<p style="text-align: center;">Dom, widok od SW</p>  			5. Przynależność administracyjna  Województwo <b>LUBUSKIE</b>  Powiat <b>ZIELONOGÓRSKI</b>  Gmina <b>SULECHÓW</b>
<p style="text-align: center;">Dom, widok od SE</p> <p style="text-align: center;">Dom, widok od S</p>			6. Formy ochrony  Położenie w granicach zespołu urbanistyczno - krajobrazowego miasta Sulechów wpisanego do rejestru zabytków pod nr 58 (decyzja z dn. 07.11.1957 r.) i nr 2164 (decyzja z dn. 31.1.1975 r.)  <b>MPZP Nr: VII/52/2003</b>

8. Historia, opis i wartości

Dom postawiony w k. XIX w., obecnie bank. Murowany, z czerwonej cegły, dłuższym bokiem skierowany na osi SW-NE (układ litery L). Dom 3-kondygnacyjny, z dachem wielospadowym. Stolarka okienna wymieniona. Od ulicy Sikorskiego, na parterze i poddaszu sześć okien, pomiędzy nimi w środkowej części po jednym oknie, które jest flankowane pilastrami. W S części budynku parterowa część, w której od W (od ul. Sikorskiego) wejście do budynku po dwóch stopniach, z metalową barierką po bokach. Część ta jest lekko wysunięta do przodu względem bryły głównej. Na poddaszu pięć małych blend-oculusów. Od S w parterowej części podjazd z wejściem dla niepełnosprawnych oraz trzy okna. Na piętrze cztery blendy i na poddaszu po trzy okna oraz blenda. Od E budynek częściowo dobudowany do sąsiedniego, jednakże na boku E i S w tej przestrzeni po dwa okna na każdej kondygnacji (w części S na parterze jedno okno jako blenda). Od N budynek dobudowany do murów miejskich. Elewacja pokryta tynkiem. Parter od W boniowany w przestrzeniach między otworami. Gzymsy między parterem i piętrzem oraz gzyms podokapowy od ul. Sikorskiego. Między oknami piętra lizeny. Od S pod oknami poddasza listwa parapetowa.

Wartość tego budynku to przede wszystkim cechy historyczne oraz wartość użytkowa pierwotna.

9. Stan zachowania i postulaty dotyczące konserwacji

Ogólnie stan zachowania dobry, zadowolający.  
Nie wymaga prac konserwacyjnych.

10. Wykonanie karty (autor, data i podpis)

mgr Edyta A. Marek  
22.10.2022 r.

11. Zatwierdzenie karty (podpis wojewódzkiego konserwatora zabytków)\*

\*Dotyczy zabytków niewpisanych do rejestru zabytków i niewłączonych do wojewódzkiej ewidencji zabytków



<b>GEZ</b>	<b>KARTA ADRESOWA ZABYTKU NIERUCHOMEGO</b>		3. Miejscowość
1. Nazwa <b>DOM</b>	2. Czas powstania <b>XIX/XX w.</b>	<b>SULECHÓW</b>	
7. Fotografia z opisem wskazującym orientację w stosunku do sąsiednich terenów lub stron świata albo mapa z zaznaczonym stanowiskiem archeologicznym			4. Adres
			Sulechów, ul. Sikorskiego 20 (dz. nr ewid. 162/15)
<p>Dom, widok od E</p> <p>Dom, widok od E</p>			5. Przynależność administracyjna
 <p>Dom, widok od E</p>			<p>Województwo <b>LUBUSKIE</b></p> <p>Powiat <b>ZIELONOGÓRSKI</b></p> <p>Gmina <b>SULECHÓW</b></p> <p>6. Formy ochrony</p> <p>Położenie w granicach zespołu urbanistyczno - krajobrazowego miasta Sulechów wpisanego do rejestru zabytków pod nr 58 (decyzja z dn. 07.11.1957 r.) i nr 2164 (decyzja z dn. 31.1.1975 r.) Rejestr zabytków: nr L-310/A z dnia 04.03.2009 r.</p>



8. Historia, opis i wartości

Dom postawiony XIX/XX w.

Murowany, z czerwonej cegły, dłuższym bokiem skierowany na osi W-E. Dom 3-kondygnacyjny (niskie poddasze), z dachem dwuspadowym. Stolarka okienna wymieniona.

Od ulicy Sikorskiego, na parterze dwa wejścia i dwie witryny sklepowe, na piętrze i poddaszu po cztery okna.

Elewacja pokryta tynkiem, bonowanie przy dwóch wejściach.

Gzymsy między piętrami oraz gzys koronujący. Nad oknami piętra naczółki. Okna te także ze wspólnym gzymsem parapetowym z konsolami.

Fasada wspólna z budynkiem nr 21.

Wartość tego budynku to przede wszystkim cechy historyczne oraz wartość użytkowa pierwotna.

9. Stan zachowania i postulaty dotyczące konserwacji

Ogólnie stan zachowania dobry, zadowolający.

Nie wymaga prac konserwacyjnych.

10. Wykonanie karty (autor, data i podpis)

mgr Edyta A. Marek  
04.04.2023 r.

11. Zatwierdzenie karty (podpis wojewódzkiego konserwatora zabytków)\*

\*Dotyczy zabytków niewpisanych do rejestru zabytków i niewłączonych do wojewódzkiej ewidencji zabytków

<b>GEZ</b>	<b>KARTA ADRESOWA ZABYTKU NIERUCHOMEGO</b>		3. Miejscowość
1. Nazwa <b>DOM</b>		2. Czas powstania <b>XIX/XX w.</b>	<b>SULECHÓW</b>
7. Fotografia z opisem wskazującym orientację w stosunku do sąsiednich terenów lub stron świata albo mapa z zaznaczonym stanowiskiem archeologicznym			4. Adres
 <p>Dom, widok od E                      Dom, widok od E</p>			Sulechów, ul. Sikorskiego 21 (dz. nr ewid. 162/9)
			5. Przynależność administracyjna
			Województwo <b>LUBUSKIE</b>
			Powiat <b>ZIELONOGÓRSKI</b>
			Gmina <b>SULECHÓW</b>
			6. Formy ochrony
Dom, widok od E			Położenie w granicach zespołu urbanistyczno - krajobrazowego miasta Sulechów wpisanego do rejestru zabytków pod nr 58 (decyzja z dn. 07.11.1957 r.) i nr 2164 (decyzja z dn. 31.1.1975 r.) Rejestr zabytków: nr L-839/A z dnia 11.03.1977 r.

8. Historia, opis i wartości

Dom postawiony XIX/XX w.

Murowany, z czerwonej cegły, dłuższym bokiem skierowany na osi W-E. Dom 3-kondygnacyjny (niskie poddasze), z dachem dwuspadowym. Stolarka okienna wymieniona.

Od ulicy Sikorskiego, na parterze dwa wejścia i jedna witryna sklepowa, na piętrze i poddaszu po cztery okna.

Elewacja pokryta tynkiem, bonowanie przy dwóch wejściach.

Gzymsy między piętrami oraz gzys koronujący. Nad oknami piętra naczółki. Okna te także ze wspólnym gzymsem parapetowym z konsolami.

Fasada wspólna z budynkiem nr 20.

Wartość tego budynku to przede wszystkim cechy historyczne oraz wartość użytkowa pierwotna.

9. Stan zachowania i postulaty dotyczące konserwacji

Ogólnie stan zachowania dobry, zadowolający.

Nie wymaga prac konserwacyjnych.

10. Wykonanie karty (autor, data i podpis)

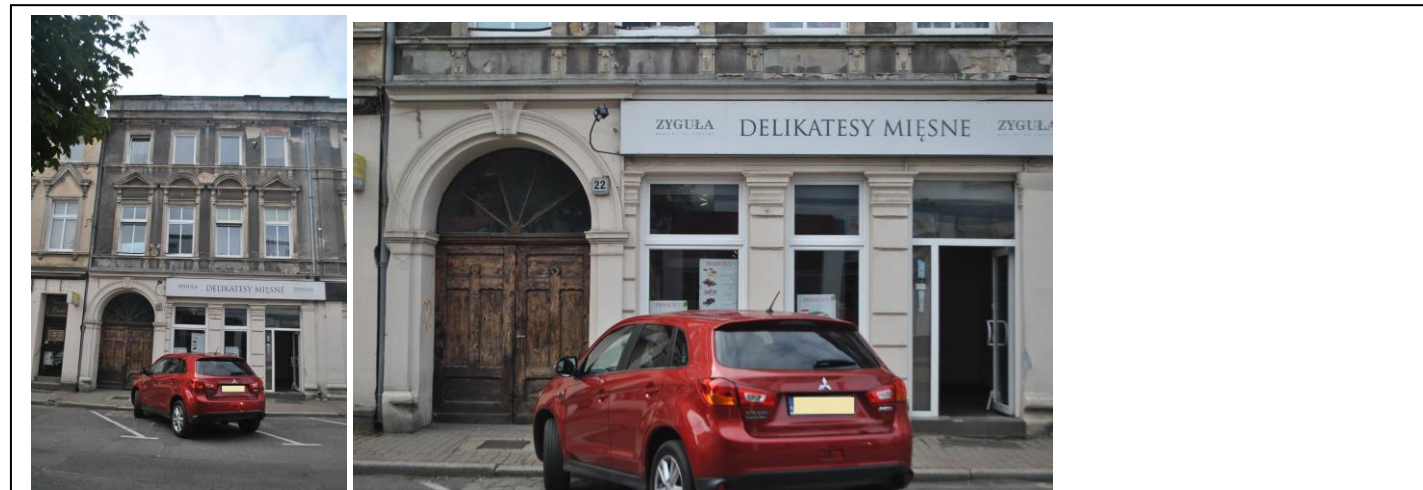
mgr Edyta A. Marek  
04.04.2023 r.

11. Zatwierdzenie karty (podpis wojewódzkiego konserwatora zabytków)\*

\*Dotyczy zabytków niewpisanych do rejestru zabytków i niewłączonych do wojewódzkiej ewidencji zabytków

<b>GEZ</b>	<b>KARTA ADRESOWA ZABYTKU NIERUCHOMEGO</b>	3. Miejscowość
1. Nazwa <b>DOM</b>	2. Czas powstania <b>4 ćw. XIX w.</b>	<b>SULECHÓW</b>

7. Fotografia z opisem wskazującym orientację w stosunku do sąsiednich terenów lub stron świata albo mapa z zaznaczonym stanowiskiem archeologicznym		4. Adres Sulechów, ul. Sikorskiego 22 (dz. nr ewid. 126/6)
--	--	--

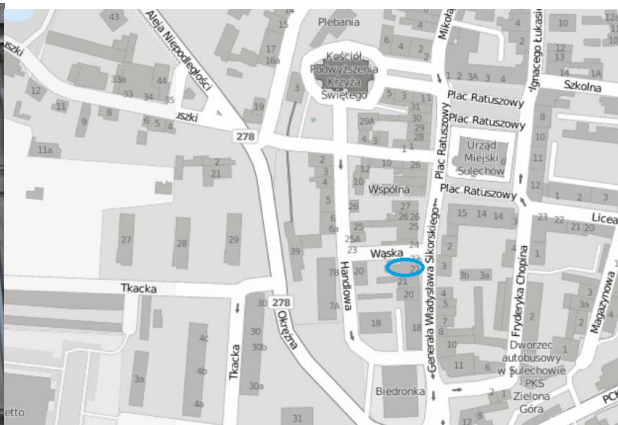


Dom, widok od E

Dom, widok od E



Dom, widok od E



5. Przynależność administracyjna Województwo <b>LUBUSKIE</b> Powiat <b>ZIELONOGÓRSKI</b> Gmina <b>SULECHÓW</b>
---

6. Formy ochrony Położenie w granicach zespołu urbanistyczno - krajobrazowego miasta Sulechów wpisanego do rejestru zabytków pod nr 58 (decyzja z dn. 07.11.1957 r.) i nr 2164 (decyzja z dn. 31.1.1975 r.) Rejestr zabytków: nr 2629 z dnia 11.03.1977 r.
--

8. Historia, opis i wartości

Dom postawiony w 4 ćw. XIX w.

Murowany, z czerwonej cegły, dłuższym bokiem skierowany na osi W-E. Dom 3-kondygnacyjny, z dachem dwuspadowym. Stolarka okienna wymieniona.

Od ulicy Sikorskiego, na parterze dwa wejścia i dwa okna witryny sklepowej, na piętrze i poddaszu po cztery okna.

Elewacja pokryta tynkiem, częściowe bonowanie w lizenach na parterze. Gzymsy między piętrami oraz gzyms koronujący. Nad oknami piętra naczółki. Okna ze wspólnym gzymsem parapetowym z konsolami i zwornikami oraz listwami dookólnymi. Główne wejście do budynku z nadświetlem (brama wjazdowa?). Wejście to okalają lizeny złączone łukiem zwieńczonym zwornikiem.

Wartość tego budynku to przede wszystkim cechy historyczne oraz wartość użytkowa pierwotna.

9. Stan zachowania i postulaty dotyczące konserwacji

Ogólnie stan zachowania dobry, zadowalający.

Nie wymaga prac konserwacyjnych.

10. Wykonanie karty (autor, data i podpis)

**mgr Edyta A. Marek**  
04.04.2023 r.

11. Zatwierdzenie karty (podpis wojewódzkiego konserwatora zabytków)\*

\*Dotyczy zabytków niewpisanych do rejestru zabytków i niewłączonych do wojewódzkiej ewidencji zabytków



<b>GEZ</b>	<b>KARTA ADRESOWA ZABYTKU NIERUCHOMEGO</b>		3. Miejscowość
1. Nazwa <b>DOM</b>	2. Czas powstania <b>4 ćw. XIX w.</b>	<b>SULECHÓW</b>	
7. Fotografia z opisem wskazującym orientację w stosunku do sąsiednich terenów lub stron świata albo mapa z zaznaczonym stanowiskiem archeologicznym			4. Adres
			Sulechów, ul. Sikorskiego 23 (dz. nr ewid. 126/6)
			5. Przynależność administracyjna  Województwo <b>LUBUSKIE</b>  Powiat <b>ZIELONOGÓRSKI</b>  Gmina <b>SULECHÓW</b>
			6. Formy ochrony  Położenie w granicach zespołu urbanistyczno - krajobrazowego miasta Sulechów wpisanego do rejestru zabytków pod nr 58 (decyzja z dn. 07.11.1957 r.) i nr 2164 (decyzja z dn. 31.1.1975 r.)

Dom, widok od NE

Dom, widok od E

Dom, widok od E

8. Historia, opis i wartości

Dom postawiony w 4 ćw. XIX w.

Murowany, z czerwonej cegły, dłuższym bokiem skierowany na osi W-E. Dom 3-kondygnacyjny, z dachem dwuspadowym. Stolarka okienna wymieniona.

Od ulicy Sikorskiego, na parterze jedno wejście i dwa okna witryny sklepowej, na piętrze i poddaszu po trzy okna.

Elewacja północna 4-osiowa na każdej kondygnacji, z czego na parterze wejście.

Elewacja zachodnia dwuosiowa na każdej kondygnacji.

Elewacje pokryte tynkiem. Gzymsy między piętrami oraz gzymsy koronujące i cokołowy. Nad oknami fasady na piętrze i poddaszu naczółki. Okna ze wspólnym gzymsem parapetowym z konsolami i zwornikami oraz listwami dookolnymi, po bokach i między nimi lizeny. Lizeny parteru dodatkowo zdobione pionowymi wgłębieniami.

Wartość tego budynku to przede wszystkim cechy historyczne oraz wartość użytkowa pierwotna.

9. Stan zachowania i postulaty dotyczące konserwacji

Ogólnie stan zachowania dobry, zadowolający.

Nie wymaga prac konserwacyjnych.

10. Wykonanie karty (autor, data i podpis)

mgr Edyta A. Marek  
04.04.2023 r.

11. Zatwierdzenie karty (podpis wojewódzkiego konserwatora zabytków)\*

\*Dotyczy zabytków niewpisanych do rejestru zabytków i niewłączonych do wojewódzkiej ewidencji zabytków

<b>GEZ</b>	<b>KARTA ADRESOWA ZABYTKU NIERUCHOMEGO</b>		3. Miejscowość
1. Nazwa <b>DOM</b>	2. Czas powstania <b>4 ćw. XIX w.</b>	<b>SULECHÓW</b>	
7. Fotografia z opisem wskazującym orientację w stosunku do sąsiednich terenów lub stron świata albo mapa z zaznaczonym stanowiskiem archeologicznym		4. Adres	
 <p>Dom, widok od E                      Dom, widok od SE</p> <p>Dom, widok na detal</p>		<p>Sulechów, ul. Sikorskiego 24 (dz. nr ewid. 164/18)</p> <hr/> <p>5. Przynależność administracyjna</p> <p>Województwo <b>LUBUSKIE</b></p> <p>Powiat <b>ZIELONOGÓRSKI</b></p> <p>Gmina <b>SULECHÓW</b></p>	
		6. Formy ochrony	
		<p>Położenie w granicach zespołu urbanistyczno - krajobrazowego miasta Sulechów wpisanego do rejestru zabytków pod nr 58 (decyzja z dn. 07.11.1957 r.) i nr 2164 (decyzja z dn. 31.1.1975 r.)</p>	

8. Historia, opis i wartości

Dom postawiony w 4 ćw. XIX w.

Murowany, z czerwonej cegły, dłuższym bokiem skierowany na osi W-E. Dom 3-kondygnacyjny, z dachem wielospadowym. Stolarka okienna wymieniona.

Od ulicy Sikorskiego trzy osie na każdej kondygnacji, z czego na parterze wejście do lokalu i okna jako witryny.

Na elewacji południowej siedem osi na parterze, w tym dwa wejścia, na kolejnych kondygnacjach dziewięć osi.

Na elewacji zachodniej na parterze i poddaszu dwie osie, zaś na kondygnacjach między nimi trzy osie, z czego środkowe jako blendy.

Wszystkie okna z listwami parapetowymi. Od frontu okna dodatkowo z listwami dookołnymi, naczółkami zwornikami, a przestrzenie między oknami flankowane pilastrami, podobnie jak naroża na drugiej kondygnacji.

Gzyms koronujący na elewacji południowej, zaś międzykondygnacyjne od frontu i częściowo od południa. Pod gzymsem koronującym także płyciny.

Wartość tego budynku to przede wszystkim cechy historyczne oraz wartość użytkowa pierwotna.

9. Stan zachowania i postulaty dotyczące konserwacji

Ogólnie stan zachowania dobry, zadowolający.

Nie wymaga prac konserwacyjnych.

10. Wykonanie karty (autor, data i podpis)

mgr Edyta A. Marek  
15.03.2023 r.

11. Zatwierdzenie karty (podpis wojewódzkiego konserwatora zabytków)\*

\*Dotyczy zabytków niewpisanych do rejestru zabytków i niewłączonych do wojewódzkiej ewidencji zabytków



<b>GEZ</b>	<b>KARTA ADRESOWA ZABYTKU NIERUCHOMEGO</b>		3. Miejscowość
1. Nazwa <b>DOM</b>	2. Czas powstania <b>4 ćw. XIX w.</b>	<b>SULECHÓW</b>	
7. Fotografia z opisem wskazującym orientację w stosunku do sąsiednich terenów lub stron świata albo mapa z zaznaczonym stanowiskiem archeologicznym			4. Adres
			Sulechów, ul. Sikorskiego 25 (dz. nr ewid. 165)
Dom, widok od NE			5. Przynależność administracyjna
Dom, widok od E			Województwo <b>LUBUSKIE</b>
			Powiat <b>ZIELONOGÓRSKI</b>
Dom, widok od E			Gmina <b>SULECHÓW</b>
			6. Formy ochrony
			Położenie w granicach zespołu urbanistyczno - krajobrazowego miasta Sulechów wpisanego do rejestru zabytków pod nr 58 (decyzja z dn. 07.11.1957 r.) i nr 2164 (decyzja z dn. 31.1.1975 r.) Rejestr zabytków: nr L-602/A z dnia 11.03.1977 r.



8. Historia, opis i wartości

Dom postawiony w 4 ćw. XIX w.

Murowany, z czerwonej cegły, dłuższym bokiem skierowany na osi W-E. Dom 3-kondygnacyjny, z dachem dwuspadowym. Stolarka okienna wymieniona.

Od ulicy Sikorskiego, na parterze dwa wejście i cztery okna witryny sklepowej, na piętrze i poddaszu po sześć okien, a nad oknami poddasza także małe oculusy..

Elewacje pokryte tynkiem. Gzymsy między piętrami. Nad oknami na piętrze i poddaszu naczółki. Okna ze wspólnym gzymsem parapetowym z konsolami i płycunami oraz listwami dookolnymi, po bokach i między nimi lizeny.

Wartość tego budynku to przede wszystkim cechy historyczne oraz wartość użytkowa pierwotna.

9. Stan zachowania i postulaty dotyczące konserwacji

Ogólnie stan zachowania dobry, zadowolający.

Nie wymaga prac konserwacyjnych.

10. Wykonanie karty (autor, data i podpis)

mgr Edyta A. Marek  
04.04.2023 r.

11. Zatwierdzenie karty (podpis wojewódzkiego konserwatora zabytków)\*

\*Dotyczy zabytków niewpisanych do rejestru zabytków i niewłączonych do wojewódzkiej ewidencji zabytków

<b>GEZ</b>	<b>KARTA ADRESOWA ZABYTKU NIERUCHOMEGO</b>		3. Miejscowość
1. Nazwa <b>DOM</b>	2. Czas powstania <b>4 ćw. XIX w.</b>		<b>SULECHÓW</b>
7. Fotografia z opisem wskazującym orientację w stosunku do sąsiednich terenów lub stron świata albo mapa z zaznaczonym stanowiskiem archeologicznym			4. Adres
 <p data-bbox="212 1125 403 1149">Dom, widok od E</p> <p data-bbox="593 1125 817 1149">Dom, widok od NW</p> <p data-bbox="795 1516 1019 1540">Dom, widok na detal</p>			<p data-bbox="1657 550 2072 638">Sulechów, ul. Sikorskiego 26 (dz. nr ewid. 164/6)</p> <p data-bbox="1691 885 1926 909">5. Przynależność administracyjna</p> <p data-bbox="1624 965 1904 997">Województwo <b>LUBUSKIE</b></p> <p data-bbox="1680 1045 1993 1077">Powiat <b>ZIELONOGÓRSKI</b></p> <p data-bbox="1713 1125 1960 1157">Gmina <b>SULECHÓW</b></p>
			6. Formy ochrony

Położenie w granicach zespołu urbanistyczno - krajobrazowego miasta Sulechów wpisanego do rejestru zabytków pod nr 58 (decyzja z dn. 07.11.1957 r.) i nr 2164 (decyzja z dn. 31.1.1975 r.)

8. Historia, opis i wartości

Dom postawiony w 4 ćw. XIX w.

Murowany, z czerwonej cegły, dłuższym bokiem skierowany na osi W-E. Dom 3-kondygnacyjny, z dachem dwuspadowym. Stolarka okienna wymieniona w różnym czasie.

Od ulicy Sikorskiego trzy osie na każdej kondygnacji, z czego na parterze wejście do lokalu i okna jako witryny. W poszyciu dachu zdwojona lukarna.

Na elewacji zachodniej częściowa przybudówka piętrowa z dachem dwuspadowym. Widoczne, że od zachodu kiedyś znajdował się także inny budynek – elewacja z jej negatywami. W głównej bryle po tej stronie budynku trzy osie na parterze i trzeciej kondygnacji, zaś na drugiej dwie osie. W przybudówce na parterze okno z kratą i wejście, powyżej jedna oś.

Elewacje otynkowane. Frontowe okna na wyższych kondygnacjach z płaskimi naczólkami, a gzymsy międzypiętrowe jako listwy parapetowe. Gzyms podokapowy na obu głównych elewacjach.

Wartość tego budynku to przede wszystkim cechy historyczne oraz wartość użytkowa pierwotna.

9. Stan zachowania i postulaty dotyczące konserwacji

Ogólnie stan zachowania dobry, zadowolający.

Wymaga prac konserwacyjnych.

10. Wykonanie karty (autor, data i podpis)

**mgr Edyta A. Marek**  
15.03.2023 r.

11. Zatwierdzenie karty (podpis wojewódzkiego konserwatora zabytków)\*

\*Dotyczy zabytków niewpisanych do rejestru zabytków i niewłączonych do wojewódzkiej ewidencji zabytków

<b>GEZ</b>	<b>KARTA ADRESOWA ZABYTKU NIERUCHOMEGO</b>		3. Miejscowość
1. Nazwa <b>DOM</b>	2. Czas powstania <b>4 ćw. XIX w.</b>		<b>SULECHÓW</b>
7. Fotografia z opisem wskazującym orientację w stosunku do sąsiednich terenów lub stron świata albo mapa z zaznaczonym stanowiskiem archeologicznym			4. Adres
 <p>Dom, widok od NE</p> 			<p>Sulechów, ul. Sikorskiego 27 (dz. nr ewid. 164/11)</p> <hr/> <p>5. Przynależność administracyjna</p> <p>Województwo <b>LUBUSKIE</b></p> <p>Powiat <b>ZIELONOGÓRSKI</b></p> <p>Gmina <b>SULECHÓW</b></p>
 <p>Dom, widok od NW</p>			6. Formy ochrony

Położenie w granicach zespołu urbanistyczno - krajobrazowego miasta Sulechów wpisanego do rejestru zabytków pod nr 58 (decyzja z dn. 07.11.1957 r.) i nr 2164 (decyzja z dn. 31.1.1975 r.)

8. Historia, opis i wartości

Dom postawiony w 4 ćw. XIX w.

Murowany, z czerwonej cegły, dłuższym bokiem skierowany na osi W-E. Dom 3-kondygnacyjny, z dachem trójspadowym. Stolarka okienna wymieniona.

Od ulicy Sikorskiego cztery osie na każdej kondygnacji, z czego na parterze wejście do lokalu, a w przyziemiu dwa okienka. W poszyciu dachu dwa świetliki.

Na elewacji zachodniej na parterze dwa wejścia i okno, na piętrze dwa okna, na poddaszu jedno okno.

Elewacja północna posiada siedem osi, ale na poddaszu zredukowane do pięciu, z czego dwie boczne jako mniejsze okna: kwadratowe i oculus. W przyziemiu dwa okienka.

Elewacje otynkowane. Frontowe okna na piętrze z dekoracyjnymi listwami parapetowymi. Na pozostałych kondygnacjach mniej wyszukane listwy. Od frontu i północy gzymsy koronujące i cokołowy, od zachodu podokapowy.

Wartość tego budynku to przede wszystkim cechy historyczne oraz wartość użytkowa pierwotna.

9. Stan zachowania i postulaty dotyczące konserwacji

Ogólnie stan zachowania bardzo dobry.

Nie wymaga prac konserwacyjnych.

10. Wykonanie karty (autor, data i podpis)

mgr Edyta A. Marek  
15.03.2023 r.

11. Zatwierdzenie karty (podpis wojewódzkiego konserwatora zabytków)\*

\*Dotyczy zabytków niewpisanych do rejestru zabytków i niewłączonych do wojewódzkiej ewidencji zabytków