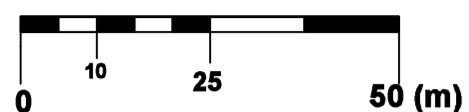




MIEJSCOWY PLAN ZAGOSPODAROWANIA PRZESTRZENNEGO DLA CZĘŚCI TERENÓW W OBREBIE GEODEZYJNYM 1 MIASTA SULECHÓW

ZAŁĄCZNIK NR 1
DO UCHWAŁY NR RADY MIEJSKIEJ W SULECHOWIE
Z DNIA ROKU W SPRAWIE UCHWALENIA
MIEJSCOWEGO PLANU ZAGOSPODAROWANIA PRZESTRZENNEGO
DLA CZĘŚCI TERENÓW W OBREBIE GEODEZYJNYM 1 MIASTA SULECHÓW

SKALA 1:1 000



OZNACZENIA BĘDĄCE USTALENIAMI PLANU

- GRANICA OBSZARU OBJĘTEGO PLANEM
- LINIA ROZGRANICZAJĄCA TERENY O RÓŻNYM PRZEZNACZENIU LUB RÓŻNYCH ZASADACH ZAGOSPODAROWANIA
- NIEPRZEKRACZALNA LINIA ZABUDOWY
- ZWYMIAROWANE ODLEGŁOŚCI MIERZONE W METRACH

SYMBOLE PRZEZNACZENIA TERENU

- ZP TEREN ZIELENI URZĄDZONEJ
- KO TEREN OBSŁUGI KOMUNIKACJI
- KDD TEREN DROGI DOJAZDOWEJ

OZNACZENIA WYNIKAJĄCE Z PRZEPISÓW ODRĘBNYCH

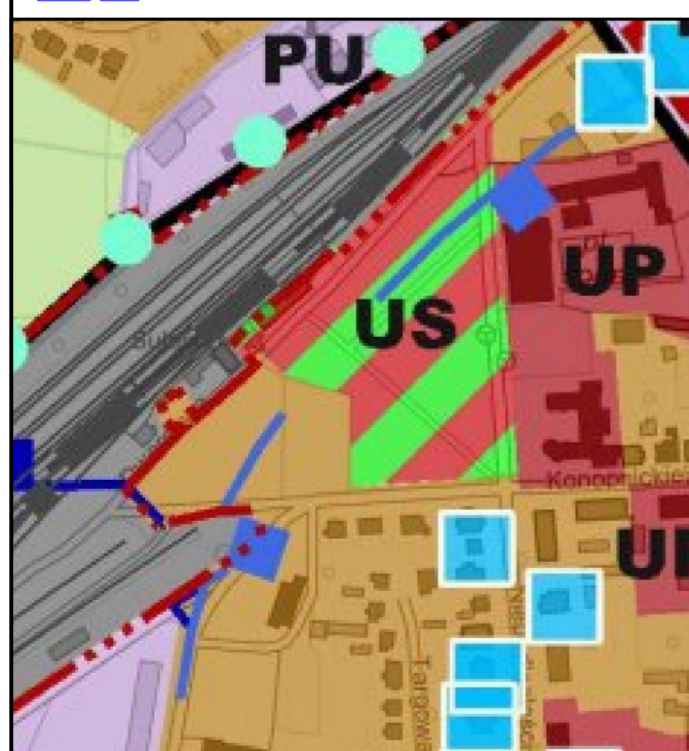
- GRANICA ZESPOŁU URBANISTYCZNO - KRAJOBRAZOWEGO ZE STREFĄ OCHRONY KRAJOBRAZOWEJ WPISANEGO DO REJESTRU ZABYTKÓW DECYZJĄ Z DNIA 7 LISTOPADA 1957 ROKU (500 METRÓW OD GRANICY ŚCISLEJ OCHRONY KONSERWATORSKIEJ) ZMIENIONĄ DECYZJĄ Z DNIA 10 SIERPNI 2021 R.
- ZESPÓŁ URBANISTYCZNO - KRAJOBRAZOWY ZE STREFĄ OCHRONY KRAJOBRAZOWEJ WPISANY DO REJESTRU ZABYTKÓW DECYZJĄ Z DNIA 31 STYCZNIA 1975 ROKU (1000 METRÓW OD GRANICY ŚCISLEJ OCHRONY KONSERWATORSKIEJ) ZMIENIONĄ DECYZJĄ Z DNIA 10 SIERPNI 2021 R.
- GRANICA PARKU PRZYDWORCOWEGO WPISANEGO DO GMINNEJ EWIDENCJI ZABYTKÓW
- STREFA OGRANICZEŃ W ZAGOSPODAROWANIU TERENÓW PRZYLEGLYCH DO OBSZARU KOLEJOWEGO

OZNACZENIA INFORMACYJNE

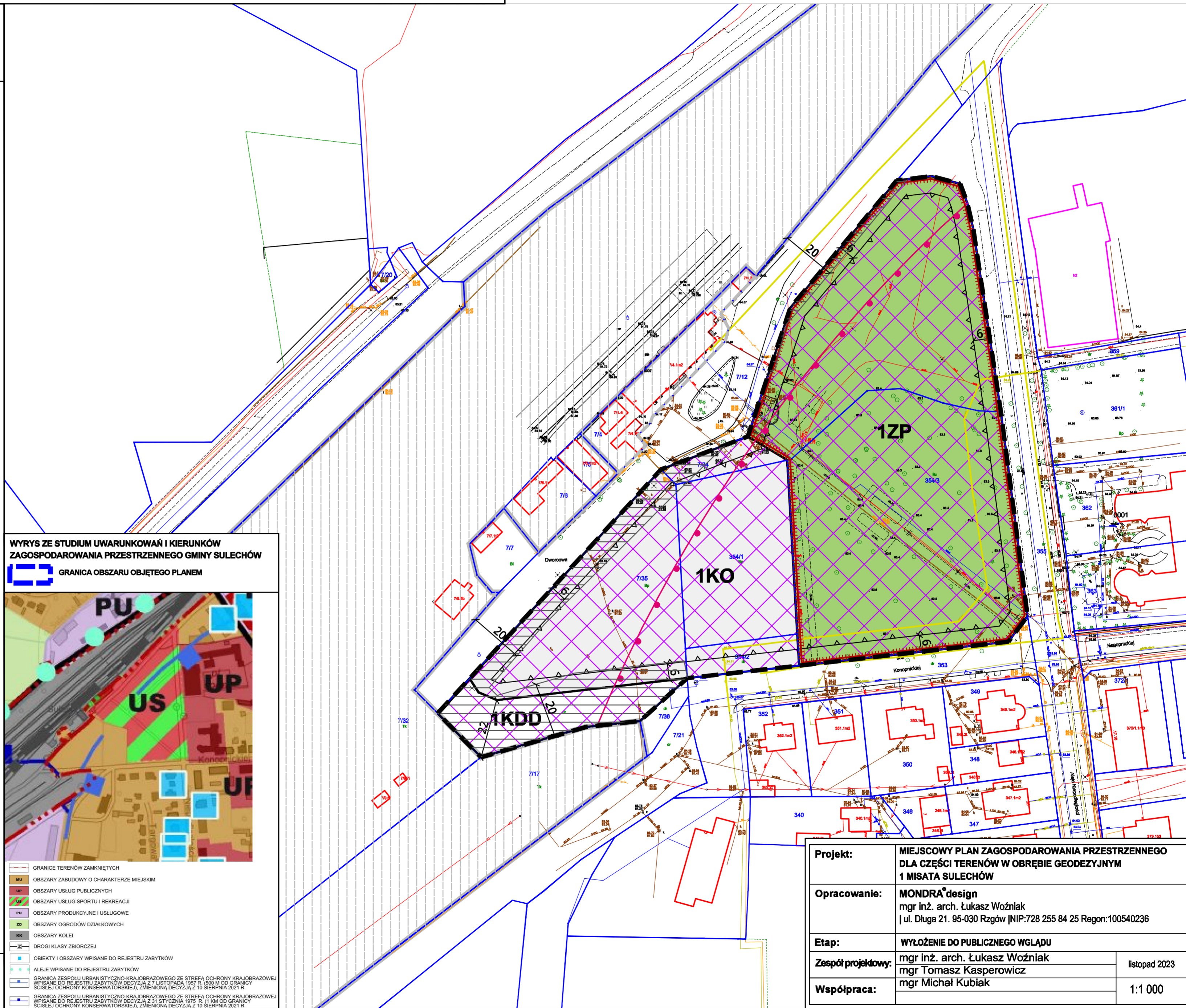
- ISTNIEJĄCY GAZOCIĄG ŚREDNIEGO CIŚNIENIA
- GRANICA TERENU ZAMKNIĘTEGO
- OBSZAR KOLEJOWY

WYRYS ZE STUDIUM UWARUNKOWAŃ I KIERUNKÓW ZAGOSPODAROWANIA PRZESTRZENNEGO GMINY SULECHÓW

GRANICA OBSZARU OBJĘTEGO PLANEM



- GRANICE TERENÓW ZAMKNIĘTYCH
- OBSZARY ZABUDOWY O CHARAKTERZE MIEJSKIM
- OBSZARY USŁUG PUBLICZNYCH
- OBSZARY USŁUG SPORTU I REKREACJI
- OBSZARY PRODUKCYJNE I USŁUGOWE
- OBSZARY OGRODÓW DZIAŁKOWYCH
- OBSZARY KOLEI
- DROGI KLASY ZBIORCZEJ
- OBIEKTY I OBSZARY WPISANE DO REJESTRU ZABYTKÓW
- ALEJE WPISANE DO REJESTRU ZABYTKÓW
- GRANICA ZESPOŁU URBANISTYCZNO-KRAJOBRAZOWEGO ZE STREFĄ OCHRONY KRAJOBRAZOWEJ WPISANE DO REJESTRU ZABYTKÓW DECYZJĄ Z 7 LISTOPADA 1957 R. (500 M OD GRANICY ŚCISLEJ OCHRONY KONSERWATORSKIEJ), ZMIENIONĄ DECYZJĄ Z 10 SIERPNI 2021 R.
- GRANICA ZESPOŁU URBANISTYCZNO-KRAJOBRAZOWEGO ZE STREFĄ OCHRONY KRAJOBRAZOWEJ WPISANE DO REJESTRU ZABYTKÓW DECYZJĄ Z 31 STYCZNIA 1975 R. (1000 M OD GRANICY ŚCISLEJ OCHRONY KONSERWATORSKIEJ), ZMIENIONĄ DECYZJĄ Z 10 SIERPNI 2021 R.



Projekt:	MIEJSCOWY PLAN ZAGOSPODAROWANIA PRZESTRZENNEGO DLA CZĘŚCI TERENÓW W OBREBIE GEODEZYJNYM 1 MIASTA SULECHÓW	
Opracowanie:	MONDRA ^o design mgr inż. arch. Łukasz Woźniak ul. Długa 21. 95-030 Rzgów NIP:728 255 84 25 Regon:100540236	
Etap:	WYŁOŻENIE DO PUBLICZNEGO WGLĄDU	
Zespół projektowy:	mgr inż. arch. Łukasz Woźniak mgr Tomasz Kasperowicz	listopad 2023
Współpraca:	mgr Michał Kubiak	1:1 000

UKŁAD WSPÓLRZĘDNYCH: PL-2000
PLAN SPORZĄDZONO Z WYKORZYSTANIEM URZĘDOWYCH
KOPII MAP ZASADNICZYCH: NR LICENCJI GG-1.6642.1203.2023_0809_CL1