

**BURMISTRZ SULECHOWA OGŁASZA****I PRZETARG USTNY NIEOGRANICZONY  
NA SPRZEDAŻ NA WŁASNOŚĆ NIERUCHOMOŚCI,  
który odbędzie się w dniu 24 listopada 2022 r. godz. 9:00**

1. Lokalu mieszkalnego nr 5 o pow. użytkowej 33,64 m<sup>2</sup>, położonego na I kondygnacji (parter) budynku mieszkalnego nr 7 przy ul. Kopernika, składającego się z jednego pokoju o pow. 18,37 m<sup>2</sup>, kuchni o pow. 9,93 m<sup>2</sup>, łazienka o pow. 2,64 m<sup>2</sup>, przedpokój o pow. 2,70 m<sup>2</sup>. Do lokalu mieszkalnego przynależy pomieszczenie w piwnicy o pow. 3,26 m<sup>2</sup>. Lokal mieszkalny usytuowany jest na parterze budynku mieszkalnego trzykondygnacyjnego, podpiwniczony, w którym znajduje się 6 lokali mieszkalnych oraz 1 lokal użytkowy. Lokal mieszkalny posiada niezależne wejście od strony podwórza. Udział w częściach wspólnych budynku oraz działki gruntu nr 181/2 wynosi 92/1000.

<b>POŁOŻENIE</b>	<b>NR DZIAŁKI I KW</b>	<b>POWIERZCHNIA DZIAŁKI</b>	<b>CENA WYWOŁAWCZA</b>	<b>WADIUM</b>
Sulechów ul. Kopernika 7	181/2  ZG2S/00007188/6	213 m <sup>2</sup>	68.000,00 zł	13.000,00 zł

Lokal mieszkalny wymaga remontu, nabywca wykona go we własnym zakresie i na własny koszt. Lokal wyposażony jest w instalację elektryczną, wodno-kanalizacyjną, gazową i ogrzewanie piecowe. Sprzedający posiada świadectwo charakterystyki energetycznej dla lokalu w rozumieniu ustawy z dnia 29 sierpnia 2014 r. o charakterystyce energetycznej budynków (Dz. U. 2021 poz. 497).

Oglądanie lokalu odbędzie się w dniu 15 listopada 2022 roku od godziny 09:00 do godziny 09:30.

2. Lokalu mieszkalnego nr 6 o pow. użytkowej 44,00 m<sup>2</sup>, położonego na I kondygnacji (parterze) budynku mieszkalnego nr 72 przy ul. Armii Krajowej, składającego się z jednego pokoju o pow. 29,93 m<sup>2</sup>, kuchni o pow. 8,20 m<sup>2</sup>, WC o pow. 1,90 m<sup>2</sup>, przedsionka o pow. 3,97 m<sup>2</sup>, brak pomieszczeń przynależnych. Lokal mieszkalny posiada niezależne wejście od strony podwórza. Budynek mieszkalny w części frontowej jest trzykondygnacyjny, natomiast dwukondygnacyjny w oficynie, częściowo podpiwniczony, w którym znajduje się 10 lokali mieszkalnych oraz jeden lokal użytkowy. Udział w częściach wspólnych budynku oraz działki gruntu nr 133 wynosi 789/10000.

<b>POŁOŻENIE</b>	<b>NR DZIAŁKI i KW</b>	<b>POWIERZCHNIA DZIAŁKI</b>	<b>CENA WYWOŁAWCZA</b>	<b>WADIUM</b>
Sulechów ul. Armii Krajowej 72	133  ZG2S/00008871/8	320 m <sup>2</sup>	89.500,00 zł	17.000,00 zł

Lokal mieszkalny wymaga remontu, nabywca wykona go we własnym zakresie i na własny koszt. Lokal wyposażony jest w instalację elektryczną, wodno-kanalizacyjną i ogrzewanie piecowe. Sprzedający posiada świadectwo charakterystyki energetycznej dla lokalu w rozumieniu ustawy z dnia 29 sierpnia 2014r. o charakterystyce energetycznej budynków (Dz. U. 2021 poz. 497).

Oglądanie lokalu odbędzie się w dniu 15 listopada 2022 roku od godziny 11:00 do godziny 11:30.

3. Lokalu mieszkalnego nr 5 o pow. użytkowej 83,03 m<sup>2</sup>, położonego na II kondygnacji (I piętro) budynku mieszkalnego nr 14 przy ul. Łukasiewicza, składającego się z pokoju o pow. 14,04 m<sup>2</sup>, pokoju o pow. 27,18 m<sup>2</sup>, pokoju o pow. 19,85 m<sup>2</sup>, kuchni o pow. 11,75 m<sup>2</sup>, przedpokojem o pow. 8,67 m<sup>2</sup>, WC o pow. 1,54 m<sup>2</sup>, brak pomieszczeń przynależnych. Lokal mieszkalny usytuowany jest na I piętrze budynku mieszkalno-usługowego trzykondygnacyjnego, w którym znajduje się 7 lokali mieszkalnych oraz 3 o innym przeznaczeniu. Udział w częściach wspólnych budynku oraz działki gruntu nr 229/5 wynosi 1245/10000.

Nieruchomość wpisana jest do rejestru zabytków pod numerem 2988. Ustalona na przetargu cena sprzedaży nieruchomości podlega obniżce o 50%.

<b>POŁOŻENIE</b>	<b>NR DZIAŁKI i KW</b>	<b>POWIERZCHNIA DZIAŁKI</b>	<b>CENA WYWOŁAWCZA</b>	<b>WADIUM</b>
Sulechów ul. Łukasiewicza 14	229/5  ZG2S/00004605/5	448 m <sup>2</sup>	180.100,00 zł	36.000,00 zł

Lokal mieszkalny wymaga remontu, nabywca wykona go we własnym zakresie i na własny koszt. Lokal wyposażony jest w instalację elektryczną, wodno-kanalizacyjną i ogrzewanie piecowe.

Oglądanie lokalu odbędzie się w dniu 15 listopada 2022 roku od godziny 10:00 do godziny 10:30.



4. Nieruchomość gruntowa zabudowana budynkiem mieszkalnym jednorodzinny w zabudowie bliźniaczej o pow. użytkowej 127,28 m<sup>2</sup>, składającym się z 5 pokoi, kuchni, 2 łazienek, skrytki, pomieszczenia dodatkowego. Budynek położony jest w Sulechowie przy ul. Piaskowej nr 55 na działce oznaczonej geodezyjnie nr 124/19 o pow. 624 m<sup>2</sup>. Nieruchomość posiada dostęp do sieci: elektroenergetycznej, wodociągowej, kanalizacyjnej, gazowej i telefonicznej. Budynek wykonany w technologii tradycyjnej, murowany, dwukondygnacyjny, częściowo podpiwniczony, z dachem dwuspadowym krytym dachówką.

<i>POŁOŻENIE</i>	<i>NR DZIAŁKI i KW</i>	<i>POWIERZCHNIA DZIAŁKI</i>	<i>CENA WYWOŁAWCZA</i>	<i>WADIUM</i>
Sulechów ul. Piaskowa 55	124/19  ZG2S/00004155/5	624 m <sup>2</sup>	248.500,00 zł	49.000,00 zł

Oglądanie lokalu odbędzie się w dniu 15 listopada 2022 roku od godziny 12:00 do godziny 12:30.

5. Nieruchomości gruntowych niezabudowanych przeznaczonych pod zabudowę mieszkaniową jednorodziną:

<i>POŁOŻENIE</i>	<i>NR DZIAŁKI i KW</i>	<i>POWIERZCHNIA DZIAŁKI</i>	<i>CENA WYWOŁAWCZA</i>	<i>WADIUM</i>
Sulechów obręb nr 2	881/8  ZG2S/00006415/0	1012 m <sup>2</sup>	135.800,00 zł	27.000,00 zł
	953/3  ZG2S/00006415/0	560 m <sup>2</sup>	55.700,00 zł	11.000,00 zł
	1924 1925/2  ZG2S/00006415/0	1066 m <sup>2</sup> 727 m <sup>2</sup>  Łącznie 1793 m <sup>2</sup>	224.200,00 zł	44.000,00 zł
	Z uwagi na linie zabudowy wynikające z miejscowego planu zagospodarowania przestrzennego, działka ma ograniczone możliwości zabudowy.			
W pobliżu zbywanych nieruchomości dostępne są sieci uzbrojenia terenu: energetyczna, wodociągowa, kanalizacyjna, gazowa. Dostęp do działek z drogi gminnej.				
Buków	51/4  ZG2S/00005684/9	4277 m <sup>2</sup>	72.100,00 zł	14.000,00 zł
	W pobliżu zbywanej nieruchomości dostępne są sieci uzbrojenia terenu: energetyczna, wodociągowa, kanalizacyjna. Dostęp do drogi publicznej o nawierzchni utwardzonej.			
Górzynkowo	307/2  ZG2S/00006279/4	347 m <sup>2</sup>	29.500,00	5.000,00 zł
	W pobliżu zbywanej nieruchomości dostępne są sieci uzbrojenia terenu: energetyczna, wodociągowa. Na działce znajduje się wiata nie związaną trwale z gruntem. Dostęp do działki z drogi gminnej.			
Brody	230 231/2  ZG2S/0005771/6	1200 m <sup>2</sup> 284 m <sup>2</sup>  Łącznie 1484 m <sup>2</sup>	42.700,00 zł	8.000,00 zł
	W pobliżu zbywanej nieruchomości dostępne są sieci uzbrojenia terenu: energetyczna, wodociągowa. Dostęp do działki z drogi gminnej.			
Kije	395/4  ZG2S/00007125/7	1780 m <sup>2</sup>	85.400,00 zł	17.000,00 zł
	346/6  ZG2S/00027864/5	908 m <sup>2</sup>	58.500,00 zł	11.000,00 zł
	221/13  ZG2S/00025088/7	1534 m <sup>2</sup>	74.800,00 zł	14.000,00 zł



	W pobliżu zbywanych nieruchomości dostępne są sieci uzbrojenia terenu: energetyczna, wodociągowa. Dostęp do działek z drogi gminnej.			
<b>6. Nieruchomości gruntowej niezabudowanej przeznaczonej pod zabudowę produkcyjną, składową i magazynową:</b>				
<b>POŁOŻENIE</b>	<b>NR DZIAŁKI I KW</b>	<b>POWIERZCHNIA DZIAŁKI</b>	<b>CENA WYWOŁAWCZA</b>	<b>WADIUM</b>
Sulechów Obręb 3	54/4  ZG2S/00029223/4	1001 m <sup>2</sup>	125.800,00 zł	25.000,00 zł
	W pobliżu zbywanej nieruchomości dostępne są sieci uzbrojenia terenu: energetyczna, wodociągowa, kanalizacyjna, telefoniczna. Dostęp do działki z drogi gminnej. Z uwagi na kształt działki i linie zabudowy wynikające z miejscowego planu zagospodarowania przestrzennego, działka ma ograniczone możliwości zabudowy.			
<b>7. Nieruchomości gruntowej niezabudowanej przeznaczonej pod zabudowę usługową:</b>				
<b>POŁOŻENIE</b>	<b>NR DZIAŁKI I KW</b>	<b>POWIERZCHNIA DZIAŁKI</b>	<b>CENA WYWOŁAWCZA</b>	<b>WADIUM</b>
Sulechów Obręb 2 ul. Warszawska	508  ZG2S/00013112/8	403 m <sup>2</sup>	54.800,00 zł	10.000,00 zł
	W pobliżu zbywanej nieruchomości dostępne są sieci uzbrojenia terenu: energetyczna, wodociągowa, kanalizacyjna, gazowa. Dostęp do drogi utwardzonej.			
Cigacice	304/7  ZG2S/00001160/2	412 m <sup>2</sup>	44.100,00 zł	8.000,00
	Działka niezabudowana. W pobliżu zbywanej nieruchomości dostępne są sieci uzbrojenia terenu: energetyczna, wodociągowa, kanalizacyjna, gazowa. Dostęp do działki z drogi gminnej.			
<b>8. Udział wynoszący 1/5 części w nieruchomości gruntowej niezabudowanej przeznaczonej pod drogę dojazdową wewnętrzną :</b>				
<b>POŁOŻENIE</b>	<b>NR DZIAŁKI I KW</b>	<b>POWIERZCHNIA DZIAŁKI</b>	<b>CENA WYWOŁAWCZA</b>	<b>WADIUM</b>
Kije	Udział 1/5 w dz. nr 90/8  ZG2S/00007778/9	626 m <sup>2</sup>	9.100,00 zł	1.800,00 zł
	W pobliżu zbywanych nieruchomości dostępne są sieci uzbrojenia terenu: energetyczna, wodociągowa. Dostęp do drogi utwardzonej.			

**Wszystkie przetargi odbędą się w dniu oraz w godzinach wskazanych powyższej w siedzibie Gminy Sulechów przy Placu Ratuszowym nr 6 (RATUSZ), w pokoju numer 104**

*W niniejszym ogłoszeniu wyszczególnione nieruchomości wolne są od obciążeń oraz zobowiązań.*

Wadium w podanej wyżej wysokości z określeniem numeru nieruchomości należy wpłacić w terminie do dnia 21 listopada 2022 r. na konto nr 82 1020 5402 0000 0502 0027 8960 PKO BP Oddział Sulechów.

Wpłatę wadium należy dokonać z takim wyprzedzeniem, aby kwota wadium wpłynęła na konto Gminy Sulechów w określonym w ogłoszeniu terminie, tj. do dnia 21 listopada 2022 r.

Dowód wpłaty wadium oraz dowód tożsamości należy przedstawić komisji przetargowej przed rozpoczęciem przetargu. Za uczestnika przetargu uznaje się osobę dokonującą wpłaty wadium, tj. właściciela konta bankowego lub osobę wskazaną jako wpłacający w tytule wadium.

W przypadku przystąpienia do przetargu jednego ze współmałżonków pozostających w ustroju wspólności majątkowej małżeńskiej, należy dysponować oświadczeniem małżonka, sporządzonym co najmniej w formie pisemnej, wyrażającym zgodę na udział w przetargu na nabycie nieruchomości. Jeżeli w małżeństwie występuje ustrój rozdzielności majątkowej małżeńskiej, należy okazać do wglądu orzeczenie o jej ustanowieniu.

Osoby prawne i jednostki organizacyjne nie posiadające osobowości prawnej, w tym przedsiębiorcy, winny dysponować aktualnym wydrukiem z rejestru przedsiębiorców albo innego właściwego rejestru lub ewidencji, wskazujący w szczególności zasady reprezentacji i osoby uprawnione do reprezentacji. Osoby fizyczne prowadzące działalność gospodarczą winny dysponować wydrukiem z Centralnej Ewidencji i Informacji o Działalności Gospodarczej.

Uczestnikom przetargu, którzy nie wygrali przetargu, wpłacone wadium zostanie zwrócone nie później niż przed upływem 3 dni od daty przetargu.

Termin zawarcia umowy notarialnej zostanie ustalony najpóźniej w ciągu 21 dni od daty przetargu.

Koszty notarialne i sądowe pokrywa nabywca.

Cena nieruchomości osiągnięta w przetargu płatna jest jednorazowo, na 3 dni przed zawarciem umowy w formie aktu notarialnego.

Przetarg jest ważny bez względu na liczbę uczestników przetargu, jeżeli przynajmniej jeden uczestnik zaoferował co najmniej jedno postąpienie powyżej ceny wywoławczej. O wysokości postąpienia decydują uczestnicy przetargu, z tym że postąpienie nie może wynosić mniej niż 1% ceny wywoławczej.

Cena wywoławcza nieruchomości niezabudowanych sprzedawanych na własność zawiera podatek VAT w wysokości 23%.

Wadium wpłacone przez uczestnika przetargu, który przetarg wygrał zalicza się na poczet ceny nabycia nieruchomości.

Nie zawarcie aktu notarialnego w ustalonym terminie spowoduje odstąpienie od zawarcia umowy, a wpłacone wadium nie podlega zwrotowi (art. 41 ust.2 ustawy z dnia 21 sierpnia 1997 roku o gospodarce nieruchomościami (Dz. U. z 2021 r. poz. 1899 z późn. zm.).

**Przed przystąpieniem do przetargu należy zapoznać się z warunkami przetargu oraz dokumentacją dotyczącą nieruchomości.**

**Sprzedaż nieruchomości następuje w stanie istniejącego zainwestowania i istniejącej infrastruktury, w związku z czym nabywcy przejmują daną nieruchomość w istniejącym stanie faktycznym i prawnym.**

Informacje w sprawie przetargu można uzyskać pod numerem telefonu 68 3851131 lub w Wydziale Zagospodarowania Przestrzennego i Obrotu Nieruchomościami Urzędu Miejskiego Sulechów, pokój nr 121.

**Zastrzega się prawo odwołania przetargu.**

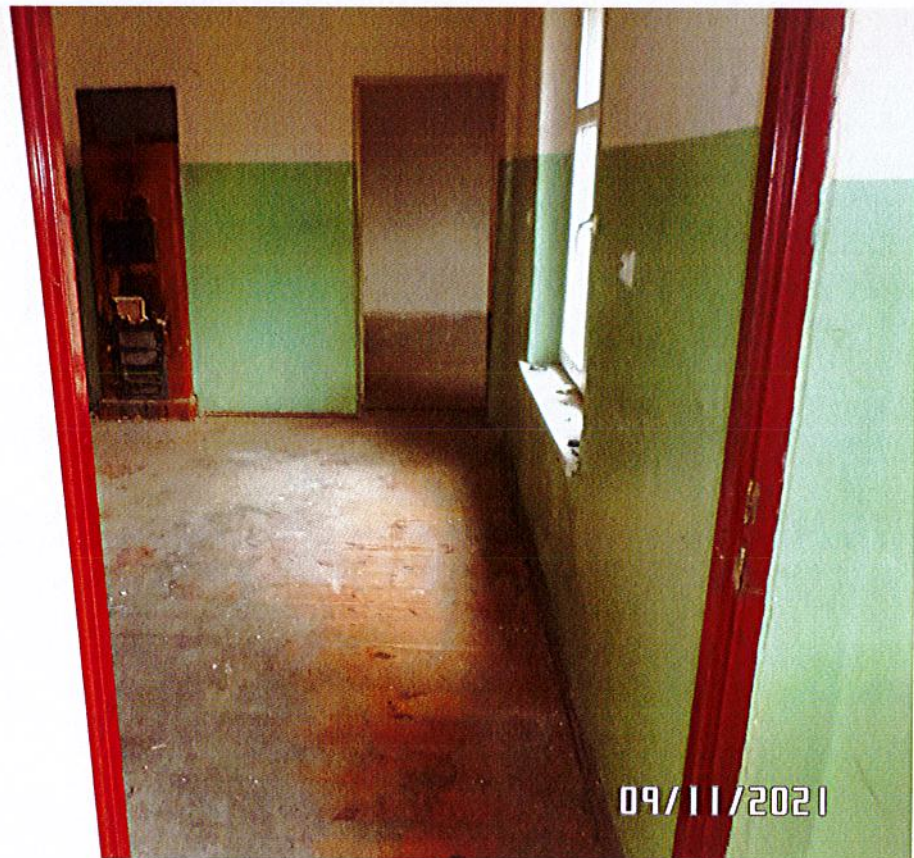
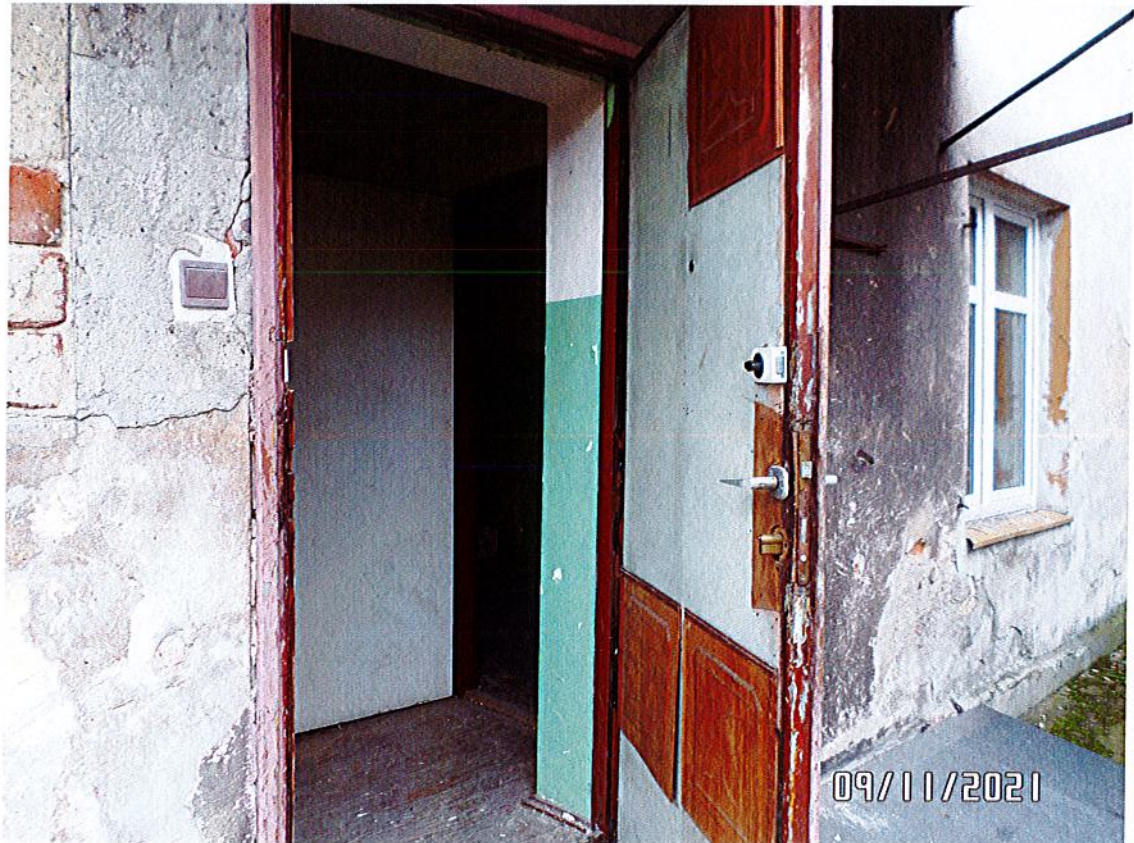
Burmistrz Sulechowa

**Wojciech Soltys**

SULECHÓW, dnia 14 października 2022 roku



Zdjęcia lokalu mieszkalnego Sulechów ul. Kopernika 7/5









Zdjęcia lokalu mieszkalnego Sulechów ul. Armii Krajowej 72/6

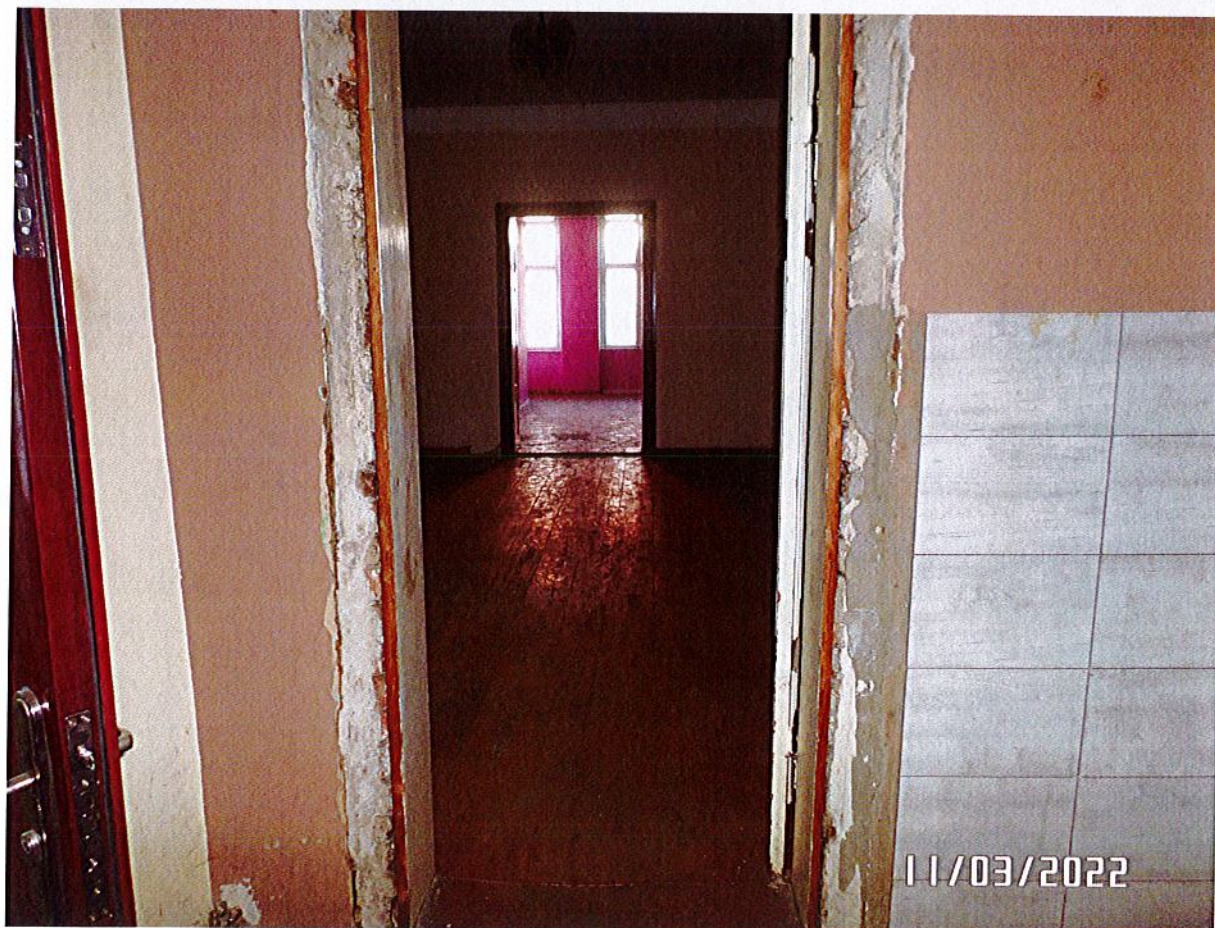








Zdjęcia lokalu mieszkalnego Sulechów ul. Łukasiewicza 14/5









## Zdjęcia lokalu mieszkalnego Sulechów ul. Piaskowa 55





