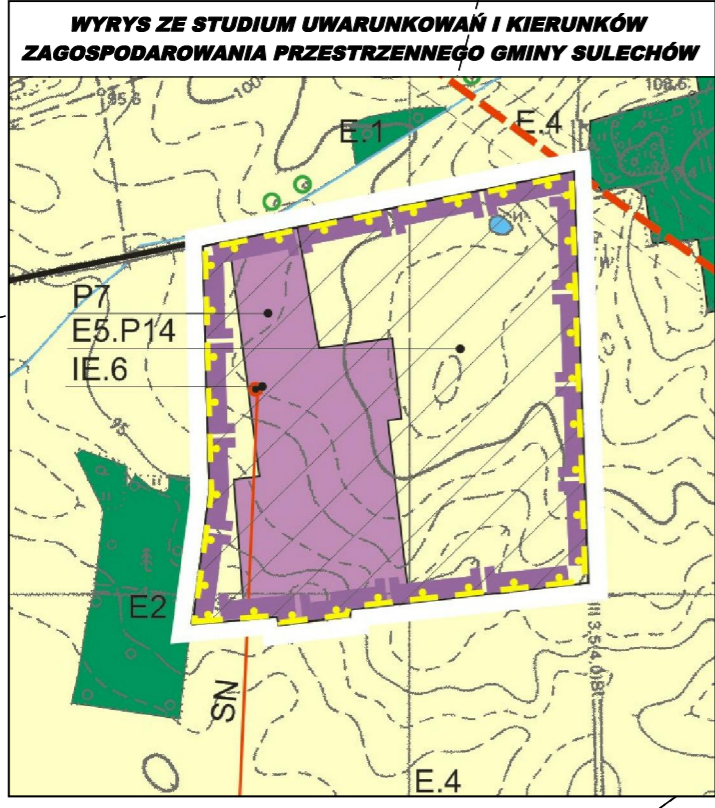


**MIEJSCOWY PLAN ZAGOSPODAROWANIA PRZESTRZENNEGO
CZĘŚCI TERENÓW W OBRĘBIE GEODEZYJNYM KALSK
skala 1:1000**



ZAŁĄCZNIK NR 2
DO UCHWAŁY NR
RADY MIEJSKIEJ W SULECHOWIE
z dnia



OZNACZENIA:

— granice terenu
objętego planem

Obowiązujące ustalenia:

— linie rozgraniczające tereny o różnym przeznaczeniu
lub różnych zasadach zagospodarowania

▲ nieprzekraczalne linie zabudowy

P tereny o funkcji usługowo-techniczno-produkcyjnej

— granice stref ochronnych dla obszarów, na których rozmieszczone będą
urządzenia wytwarzające energię z odnawialnych
źródeł energii, związanych z ograniczeniami
w zabudowie oraz zagospodarowaniu
i użytkowaniu terenu

