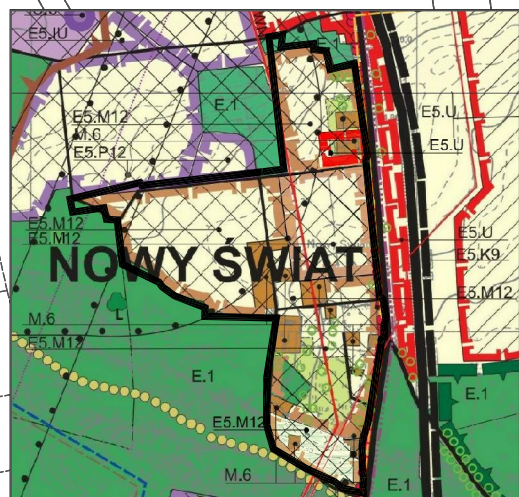


# MIEJSCOWY PLAN ZAGOSPODAROWANIA PRZESTRZENNEGO TERENÓW POŁOŻONYCH W OBRĘBIE NOWY ŚWIAT

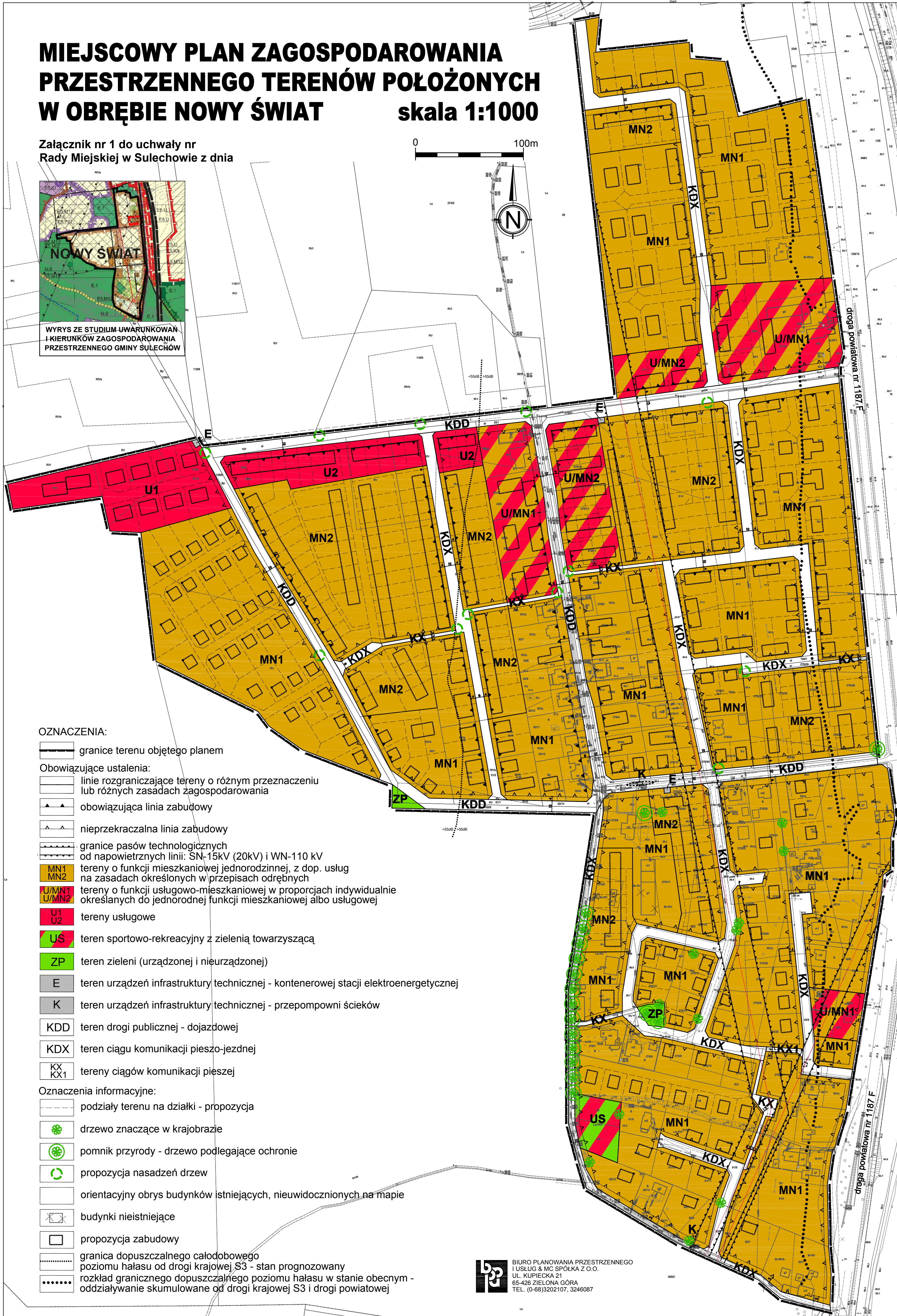
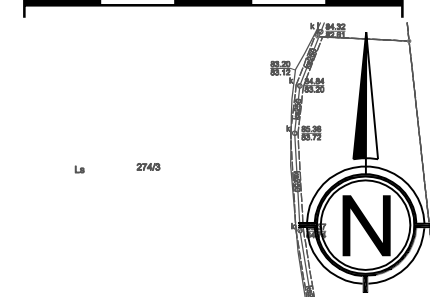
## skala 1:1000

Załącznik nr 1 do uchwały nr Rady Miejskiej w Sulechowie z dnia

0 100m



WYRYS ZE STUDIUM UWARUNKOWAŃ I KIERUNKÓW ZAGOSPODAROWANIA PRZESTRZENNEGO GMINY SULECHÓW



### OZNACZENIA:

— granice terenu objętego planem

### Obowiązujące ustalenia:

— linie rozgraniczające tereny o różnym przeznaczeniu lub różnych zasadach zagospodarowania

▲ obowiązująca linia zabudowy

▲ nieprzekraczalna linia zabudowy

— granice pasów technologicznych od napowietrznych linii: SN-15kV (20kV) i WN-110 kV

MN1 MN2 tereny o funkcji mieszkaniowej jednorodzinnej, z dop. usług na zasadach określonych w przepisach odrębnych

U/MN1 U/MN2 tereny o funkcji usługowo-mieszkaniowej w proporcjach indywidualnie określanych do jednorodnej funkcji mieszkaniowej albo usługowej

U1 U2 tereny usługowe

US teren sportowo-rekreacyjny z zielenią towarzyszącą

ZP teren zieleni (urządzonej i nieurządzonej)

E teren urządzeń infrastruktury technicznej - kontenerowej stacji elektroenergetycznej

K teren urządzeń infrastruktury technicznej - przepompowni ścieków

KDD teren drogi publicznej - dojazdowej

KDX teren ciągu komunikacji pieszo-jezdnej

KX KX1 tereny ciągów komunikacji pieszej

### Oznaczenia informacyjne:

--- podziały terenu na działki - propozycja

🌳 drzewo znaczące w krajobrazie

🌳 pomnik przyrody - drzewo podlegające ochronie

🌳 propozycja nasadzeń drzew

□ orientacyjny obrys budynków istniejących, niewidocznych na mapie

☒ budynki nieistniejące

□ propozycja zabudowy

⋯ granica dopuszczalnego całodobowego poziomu hałasu od drogi krajowej S3 - stan prognozowany  
 ⋯ rozkład granicznego dopuszczalnego poziomu hałasu w stanie obecnym - oddziaływanie skumulowane od drogi krajowej S3 i drogi powiatowej