

BURMISTRZ SULECHOWA OGŁASZA

I PRZETARG USTNY NIEOGRANICZONY NA SPRZEDAŻ NA WŁASNOŚĆ NIERUCHOMOŚCI, który odbędzie się w dniu 10 stycznia 2019r. godz. 9:00

1. Lokalu użytkowego nr 1b o pow. 15,53 m², położonego na parterze w budynku nr 15, ul. Jana Pawła II, składającego się z pomieszczenia usługowego o pow. 14,21 m² oraz WC o pow. 1,32 m². Brak pomieszczeń przynależnych do lokalu. Lokal usytuowany jest w budynku czterolokalowym: 2 lokale mieszkalne, 2 lokale użytkowe, częściowo podpiwniczony. Udział w częściach wspólnych budynku oraz działki gruntu nr 431/11 wynosi 12/100 części.

POŁOŻENIE	NR DZIAŁKI I KW	POWIERZCHNIA	CENA WYWOŁAWCZA	WADIUM
Sulechów, ul. Jana Pawła II 15/1b	431/11 - działka gruntu KW: ZG2S/00004362/0	0.0137 ha	20.300,00 zł	4.000,00 zł

Lokal wymaga remontu, nabywca wykona go we własnym zakresie i na własny koszt. Wejście do lokalu od strony frontowej budynku - ulicy Jana Pawła II. Lokal wyposażony w instalację elektryczną, wodno-kanalizacyjną i ogrzewanie elektryczne. Sprzedający posiada świadectwo charakterystyki energetycznej dla lokalu w rozumieniu ustawy z dnia 29 sierpnia 2014r. o charakterystyce energetycznej budynków (Dz. U. 2018 poz. 1984).

Oglądanie lokalu odbędzie się w dniu 18 grudnia 2018 roku od godziny 11:00 do godziny 12:00.

2. Lokalu mieszkalnego nr 1 o pow. 24,80 m², położonego na parterze w budynku nr 15, ul. Jana Pawła II, składającego się z jednego pokoju o pow. 14,76 m², ciemnej kuchni o pow. 8,35 m² oraz łazienki o pow. 1,69 m² dostępnej od strony ogólnodostępnego korytarza. Brak pomieszczeń przynależnych do lokalu. Lokal usytuowany jest w budynku czterolokalowym: 2 lokale mieszkalne, 2 lokale użytkowe, częściowo podpiwniczonym. Udział w częściach wspólnych budynku oraz działki gruntu nr 431/11 wynosi 19/100 części.

POŁOŻENIE	NR DZIAŁKI I KW	POWIERZCHNIA	CENA WYWOŁAWCZA	WADIUM
Sulechów, ul. Jana Pawła II 15/1	431/11 - działka gruntu KW: ZG2S/00004362/0	0.0137 ha	21.000,00 zł	4.200,00 zł

Lokal wymaga remontu, nabywca wykona go we własnym zakresie i na własny koszt. Lokal wyposażony w instalację elektryczną, wodno-kanalizacyjną, gazową, ogrzewanie piecowe w pokoju, brak ciepłej wody. Sprzedający posiada świadectwo charakterystyki energetycznej dla lokalu w rozumieniu art. 3 ust. 4 pkt 1 ustawy z dnia 29 sierpnia 2014r. o charakterystyce energetycznej budynków (Dz. U. 2018 poz. 1984).

Oglądanie lokalu odbędzie się w dniu 18 grudnia 2018 roku od godziny 11:00 do godziny 12:00.

3. Lokalu mieszkalnego nr 2 o pow. 63,43 m², położonego na I piętrze w budynku nr 15, ul. Jana Pawła II, składającego się z trzech pokoi o pow. 15,19 m², 21,38 m², 16,35 m², ciemnej kuchni o pow. 9,47 m² oraz WC o pow. 1,04 m² dostępnego od strony ogólnodostępnego korytarza. Do lokalu przynależy komórka (skrytka na parterze) o pow. 4,83 m². Lokal usytuowany jest w budynku czterolokalowym: 2 lokale mieszkalne, 2 lokale użytkowe, częściowo podpiwniczonym. Udział w częściach wspólnych budynku oraz działki gruntu nr 431/11 wynosi 53/100 części.

POŁOŻENIE	NR DZIAŁKI I KW	POWIERZCHNIA	CENA WYWOŁAWCZA	WADIUM
Sulechów, ul. Jana Pawła II 15/2	431/11 - działka gruntu KW: ZG2S/00004362/0	0.0137 ha	48.000,00 zł	9.600,00 zł

Lokal wymaga remontu, nabywca wykona go we własnym zakresie i na własny koszt. Lokal wyposażony w instalację elektryczną, wodno-kanalizacyjną, gazową, ogrzewanie piecowe w jednym pokoju, brak ciepłej wody. Sprzedający posiada świadectwo charakterystyki energetycznej dla lokalu w rozumieniu ustawy z dnia 29 sierpnia 2014r. o charakterystyce energetycznej budynków (Dz. U. 2018 poz. 1984).

Oglądanie lokalu odbędzie się w dniu 18 grudnia 2018 roku od godziny 11:00 do godziny 12:00.

**II PRZETARG USTNY NIEOGRANICZONY
NA SPRZEDAŻ NA WŁASNOŚĆ NIERUCHOMOŚCI,
który odbędzie się w dniu 10 stycznia 2019r. godz. 10:00**

4. Lokalu mieszkalnego nr 1 o pow. 74,72 m², położonego na parterze i I piętrze w budynku dwurodzinnym nr 46 w zabudowie wolnostojącej (2 lokale mieszkalne), składającego się z 3 pokoi, kuchni, 2 przedpokoi, korytarza, łazienki. Do lokalu przynależy pomieszczenie w piwnicy o pow. 10,10 m² oraz pomieszczenie gospodarcze o pow. 5,30 m². Udział w częściach wspólnych budynku oraz działki gruntu nr 8/13 wynosi 1/2 części.

POŁOŻENIE	NR DZIAŁKI I KW	POWIERZCHNIA	CENA WYWOŁAWCZA	WADIUM
Kłępsk 46/1	8/13 - lokal mieszkalny KW: ZG2S/00023668/3 - działka gruntu KW: ZG2S/00005001/8	0.1021 ha	35.000,00 zł	7.000,00 zł

Lokal wymaga remontu, nabywca wykona go we własnym zakresie i na własny koszt. Sprzedający posiada świadectwo charakterystyki energetycznej dla lokalu w rozumieniu art. 3 ust. 4 pkt 1 ustawy z dnia 29 sierpnia 2014r. o charakterystyce energetycznej budynków (Dz. U. 2014 poz. 1200). **LOKAL JEST ZASIEDLONY.**

Oglądanie lokalu odbędzie się w dniu 18 grudnia 2018 roku od godziny 13:00 do godziny 13:30.

5. Nieruchomości gruntowej składającej się z dwóch przylegających do siebie, tworzących funkcjonalną całość działek gruntu nr 222/4 i 222/7, o łącznej powierzchni 0.0514 ha, z których działka nr 222/4 zabudowana jest budynkiem o przeznaczeniu niemieszkalnym (byłą stodołą). Poza budynkiem niemieszkalnym na działce znajdują się drzewa w gatunku: klon, kasztanowiec i śliwy.

POŁOŻENIE	NR DZIAŁKI I KW	POWIERZCHNIA	CENA WYWOŁAWCZA	WADIUM
Brody ul. III Dyzwizji	222/4 222/7 ZG2S/00027877/9	0.0283 ha 0.0231 ha łącznie: 0.0514 ha	5.000,00 zł	1.000,00 zł

W pobliżu zbywanych nieruchomości dostępne są sieci uzbrojenia terenu: energetyczna, wodna, telefoniczna oraz droga o nawierzchni bitumicznej. O warunki przyłączenia nabywca nieruchomości winien wystąpić indywidualnie do dysponentów poszczególnych sieci.

6. Nieruchomości gruntowych nie zabudowanych przeznaczonych pod budownictwo mieszkaniowe jednorodzinne

Brody	222/10 KW ZG2S/00006532/6	0.1537 ha	13.100,00 zł	2.600,00 zł
	222/9 KW ZG2S/00006532/6	0.1362 ha	11.700,00 zł	2.300,00 zł
	222/5 KW ZG2S/00006532/6	0.2693 ha	22.700,00 zł	4.500,00 zł
	348/4 KW ZG2S/00027876/2	0.1872 ha	18.000,00 zł	3.600,00 zł
	307/1 KW ZG2S/00027840/1	0.2784 ha	20.100,00 zł	4.000,00 zł

W pobliżu zbywanych nieruchomości dostępne są sieci uzbrojenia terenu: energetyczna, wodociągowa oraz droga gruntowa. O warunki przyłączenia nabywca nieruchomości winien wystąpić indywidualnie do dysponentów poszczególnych sieci.

Brody ul. Czerwieńska	389/4 KW ZG2S/00023448/5	0.4800 ha	41.000,00 zł	8.200,00 zł
--------------------------	-----------------------------	-----------	--------------	-------------

W pobliżu zbywanych nieruchomości dostępne są sieci uzbrojenia terenu: energetyczna, wodociągowa oraz droga utwardzona. O warunki przyłączenia nabywca nieruchomości winien wystąpić indywidualnie do dysponentów poszczególnych sieci.

Kije	212/3 KW ZG2S/00027866/9	0.2314 ha	62.500,00zł	12.500,00 zł
------	-----------------------------	-----------	-------------	--------------

Kije	212/2 KW ZG2S/00027866/9	0.2057 ha	55.700,00 zł	11.100,00 zł
W pobliżu zbywanej nieruchomości dostępne są sieci uzbrojenia terenu: energetyczna, wodociągowa, telefoniczna, droga gruntowa. O warunki przyłączenia nabywca nieruchomości winien wystąpić indywidualnie do dysponentów sieci.				
7. Nieruchomości gruntowych nie zabudowanych przeznaczonych pod budownictwo produkcyjno – techniczne:				
Sulechów Obręb nr 3	107/2 KW ZG2S/00029223/4	0.1828 ha	55.900,00 zł	11.100,00 zł
Nieruchomość położona w kompleksie budownictwa przemysłowo-składowego, przy obwodnicy miasta Sulechowa stanowiącą w przeszłości drogę krajową nr 3. W pobliżu zbywanej nieruchomości dostępne są sieci uzbrojenia terenu: energetyczna, wodociągowa (przy ul. Warszawskiej). O warunki przyłączenia nabywca nieruchomości winien wystąpić indywidualnie do dysponentów poszczególnych sieci. Nad nieruchomością przebiega napowietrzna sieć energetyczna średniego napięcia ograniczająca możliwość zabudowy.				
8. Nieruchomości gruntowej nie zabudowanej przeznaczonej pod budownictwo produkcyjne				
Krężoły	577 KW ZG2S/00013081/1	0.4589 ha	140.000,00 zł	28.000,00 zł
W pobliżu zbywanej nieruchomości dostępne są sieci uzbrojenia terenu: energetyczna, wodociągowa oraz droga gruntowa utwardzona tłuczniem. O warunki przyłączenia nabywca nieruchomości winien wystąpić indywidualnie do dysponentów poszczególnych sieci. Istnieje ograniczenie w zabudowie nieruchomości z powodu przebiegającej linii gazowej.				
9. Nieruchomości gruntowej zabudowanej na części gruntu budynkiem magazynowym o pow. użytkowej 84 m², usytuowanej na terenie przeznaczonym pod budownictwo produkcyjne				
Krężoły	578 KW ZG2S/00013081/1	0.1524 ha	78.700,00 zł	15.700,00 zł
W pobliżu zbywanych nieruchomości dostępne są sieci uzbrojenia terenu: energetyczna, wodociągowa oraz droga gruntowa utwardzona tłuczniem. O warunki przyłączenia nabywca nieruchomości winien wystąpić indywidualnie do dysponentów poszczególnych sieci.				

**III PRZETARG USTNY NIEOGRANICZONY
NA SPRZEDAŻ NA WŁASNOŚĆ NIERUCHOMOŚCI,
który odbędzie się w dniu 10 stycznia 2019r. godz. 11:00**

1. Nieruchomości gruntowych nie zabudowanych przeznaczonych pod budownictwo mieszkaniowe jednorodzinne				
POŁOŻENIE	NR DZIAŁKI I KW	POWIERZCHNIA	CENA WYWOŁAWCZA	WADIUM
Sulechów ul. Henryka Brodatego	1923 ZG2S/00006415/0	0.1116 ha	89.280,00 zł	17.800,00 zł
	1924 ZG2S/00006415/0	0.1066 ha	85.280,00 zł	17.000,00 zł
W pobliżu zbywanych nieruchomości dostępne są sieci uzbrojenia terenu: energetyczna, wodociągowa, gazowa oraz droga gruntowa. O warunki przyłączenia nabywca nieruchomości winien wystąpić indywidualnie do dysponentów poszczególnych sieci.				
Kruszyna	162/16 KW ZG2S/00006533/3	0.1383 ha	56.700,00 zł	11.300,00 zł
	162/15 KW ZG2S/00006533/3	0.1405 ha	57.500,00 zł	11.500,00 zł

	W pobliżu zbywanych nieruchomości dostępne są sieci uzbrojenia terenu: energetyczna, wodociągowa, kanalizacyjna, gazowa oraz droga gruntowa. O warunki przyłączenia nabywca nieruchomości winien wystąpić indywidualnie do dysponentów poszczególnych sieci.			
Kije	221/7 KW ZG2S/00025088/7	0.1212 ha	33.700,00zł	6.700,00 zł
	221/9 KW ZG2S/00025088/7	0.1339 ha	37.100,00 zł	7.400,00 zł
	221/10 KW ZG2S/00025088/7	0.1388 ha	38.400,00 zł	7.680,00 zł
	W pobliżu zbywanej nieruchomości dostępne są sieci uzbrojenia terenu: energetyczna, wodociągowa, telefoniczna, droga gruntowa. O warunki przyłączenia nabywca nieruchomości winien wystąpić indywidualnie do dysponentów sieci.			

Wszystkie przetargi odbędą się w dniu oraz w godzinach wskazanych powyższej w siedzibie Gminy Sulechów przy Placu Ratuszowym nr 6 (RATUSZ), w pokoju numer 104

W niniejszym ogłoszeniu wyszczególnione nieruchomości wolne są od obciążeń oraz zobowiązań.

Wadium w podanej wyżej wysokości z określeniem numeru nieruchomości należy wpłacić w terminie do dnia 7 stycznia 2019 roku na konto nr 53 1020 5402 0000 0502 0027 7251 PKO BP Oddział Sulechów.

Wpłatę wadium należy dokonać z takim wyprzedzeniem, aby kwota wadium wpłynęła na konto Gminy Sulechów w określonym w ogłoszeniu terminie, tj. do dnia 7 stycznia 2019 roku.

Dowód wpłaty wadium oraz dowód tożsamości należy przedstawić komisji przetargowej przed rozpoczęciem przetargu.

W przypadku przystąpienia do przetargu jednego ze współmałżonków pozostających w ustroju wspólności majątkowej małżeńskiej, zamierzającego nabyć nieruchomość do majątku wspólnego, należy dysponować oświadczeniem małżonka, sporządzonym co najmniej w formie pisemnej, wyrażającym zgodę na udział w przetargu na nabycie nieruchomości.

Osoby prawne i jednostki organizacyjne nie posiadające osobowości prawnej, w tym przedsiębiorcy, winny dysponować aktualnym wydrukiem z rejestru przedsiębiorców albo innego właściwego rejestru lub ewidencji, wskazujący w szczególności zasady reprezentacji i osoby uprawnione do reprezentacji. Osoby fizyczne prowadzące działalność gospodarczą winny dysponować wydrukiem z Centralnej Ewidencji i Informacji o Działalności Gospodarczej.

Uczestnikom przetargu, którzy nie wygrali przetargu, wpłacone wadium zostanie zwrócone nie później niż przed upływem 3 dni od daty przetargu.

Termin zawarcia umowy notarialnej zostanie ustalony najpóźniej w ciągu 21 dni od daty przetargu.

Koszty notarialne i sądowe pokrywa nabywca.

Cena nieruchomości osiągnięta w przetargu płatna jest jednorazowo, na 3 dni przed zawarciem umowy w formie aktu notarialnego.

Przetarg jest ważny bez względu na liczbę uczestników przetargu, jeżeli przynajmniej jeden uczestnik zaoferował co najmniej jedno postąpienie powyżej ceny wywoławczej. O wysokości postąpienia decydują uczestnicy przetargu, z tym że postąpienie nie może wynosić mniej niż 1% ceny wywoławczej.

Cena wywoławcza nieruchomości nie zabudowanych sprzedawanych na własność zawiera podatek VAT w wysokości 23%.

Wadium wpłacone przez uczestnika przetargu, który przetarg wygrał zalicza się na poczet ceny nabycia nieruchomości. Nie zawarcie aktu notarialnego w ustalonym terminie spowoduje odstąpienie od zawarcia umowy, a wpłacone wadium nie podlega zwrotowi (art. 41 ust.2 ustawy z dnia 21 sierpnia 1997 roku o gospodarce nieruchomościami Dz. U. z 2018r. poz. 121 z późn. zm.).

Przed przystąpieniem do przetargu należy zapoznać się z warunkami przetargu oraz dokumentacją dotyczącą nieruchomości.

Sprzedaż nieruchomości następuje w stanie istniejącego zainwestowania i istniejącej infrastruktury, w związku z czym nabywcy przejmują daną nieruchomość w istniejącym stanie faktycznym i prawnym.

Informacje w sprawie przetargu można uzyskać pod numerem telefonu 68 3851131 lub w Wydziale Zagospodarowania Przestrzennego i Obrotu Nieruchomościami Urzędu Miejskiego Sulechów, pokój nr 121.

Zastrzega się prawo odwołania przetargu.

S U L E C H Ó W, dnia 20 listopada 2018 roku.

ZDJĘCIA BUDYNKU PRZY UL. JANA PAWŁA II nr 15:

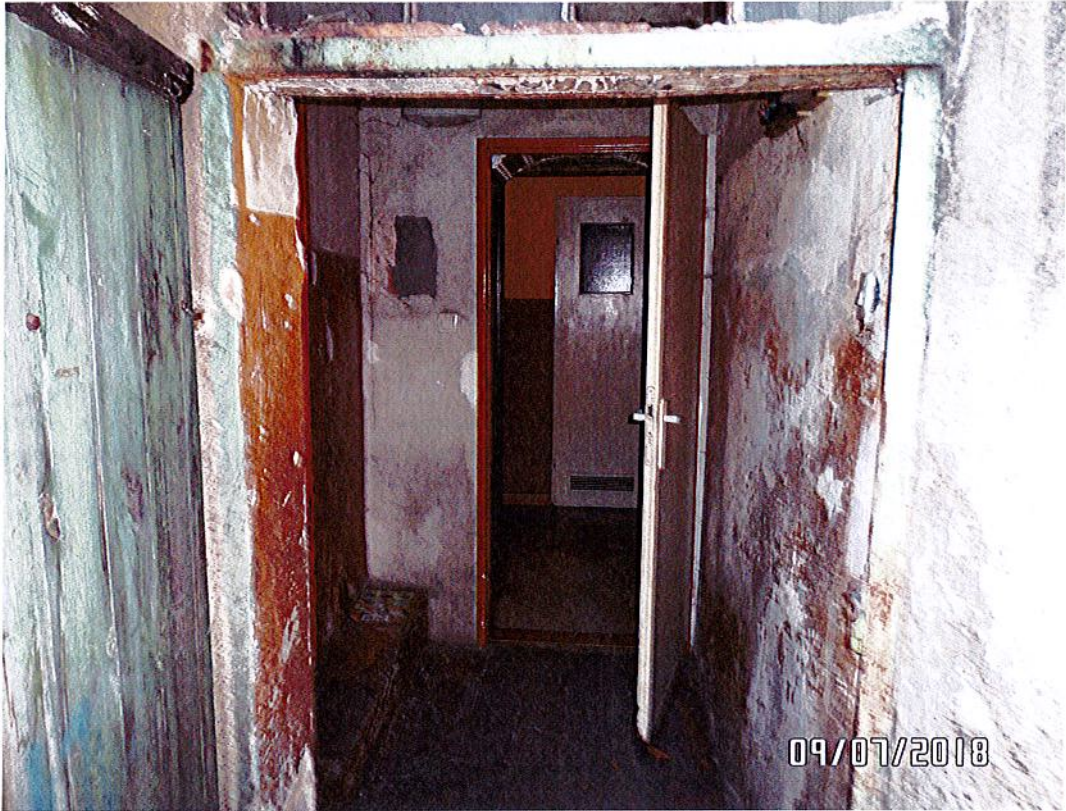


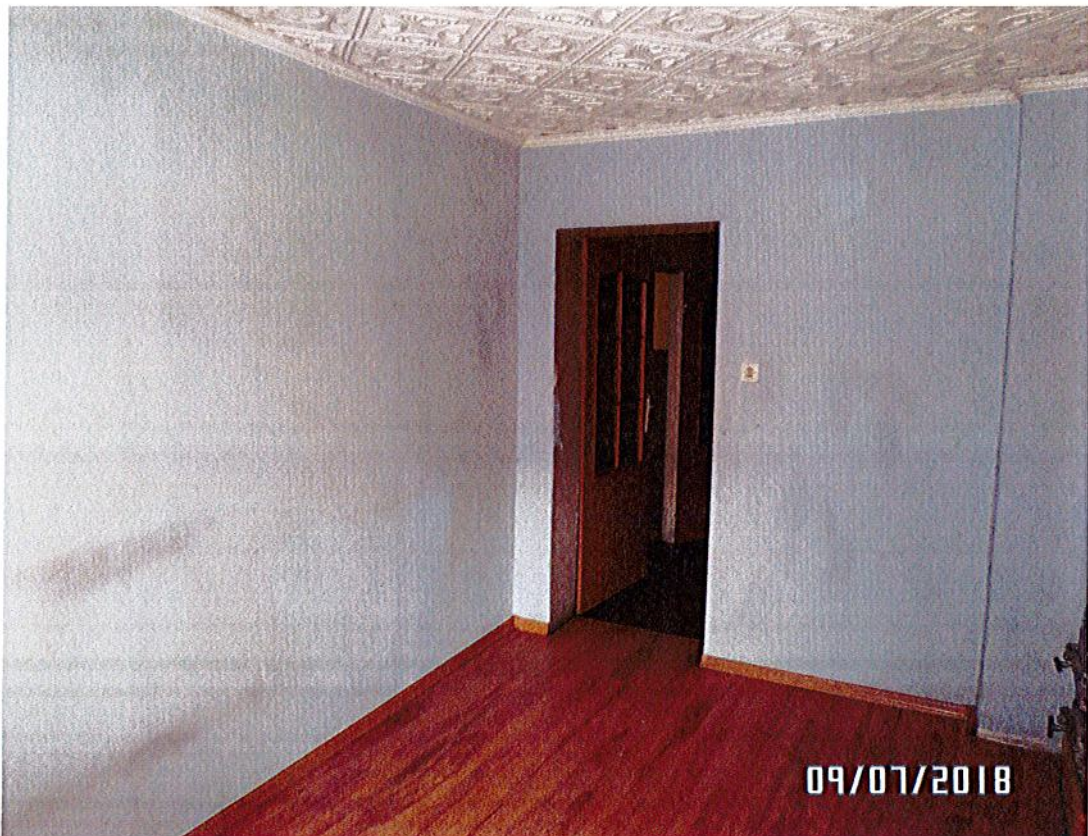
ZDJĘCIA LOKALU UŻYTKOWEGO PRZY UL. JANA PAWŁA II nr 15/1B:



ZDJĘCIA LOKALU MIESZKALNEGO PRZY UL. JANA PAWŁA II nr 15/1:







ZDJĘCIA LOKALU MIESZKLANEGO PRZY UL. JANA PAWŁA II 15/2:





