



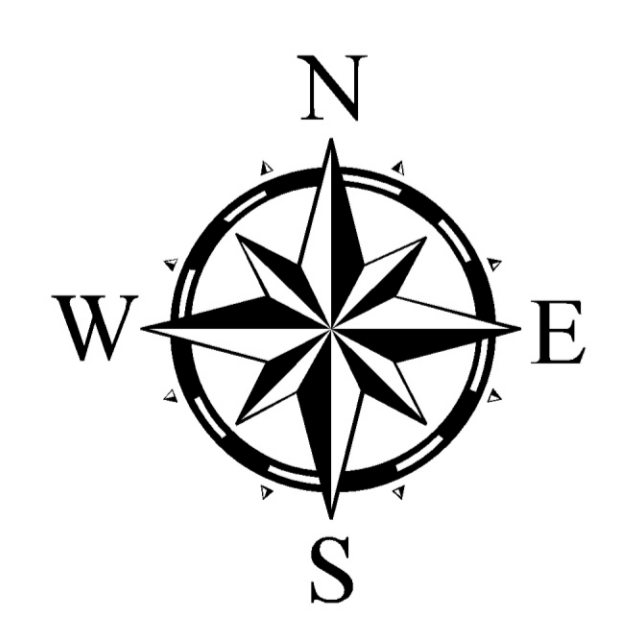
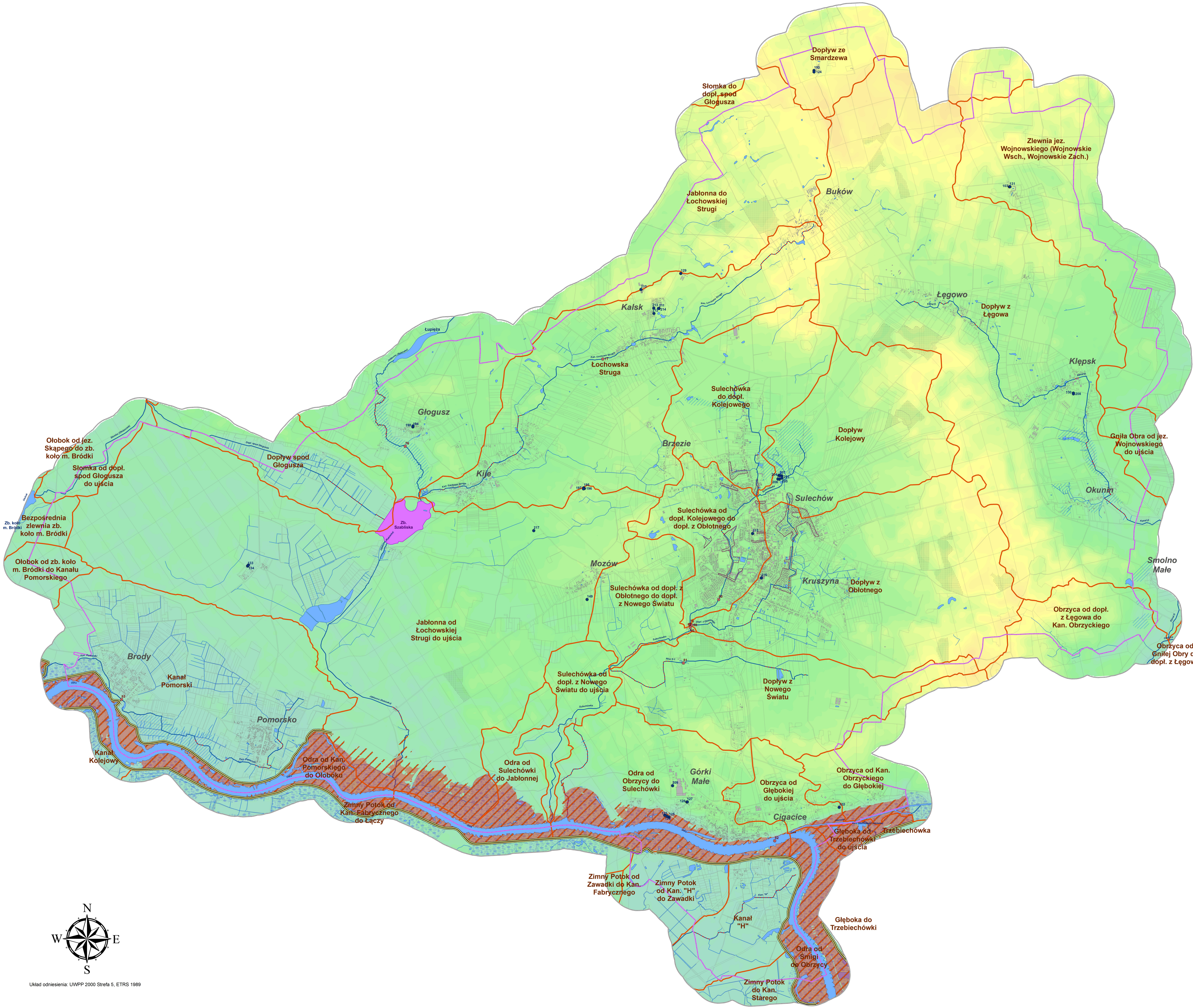
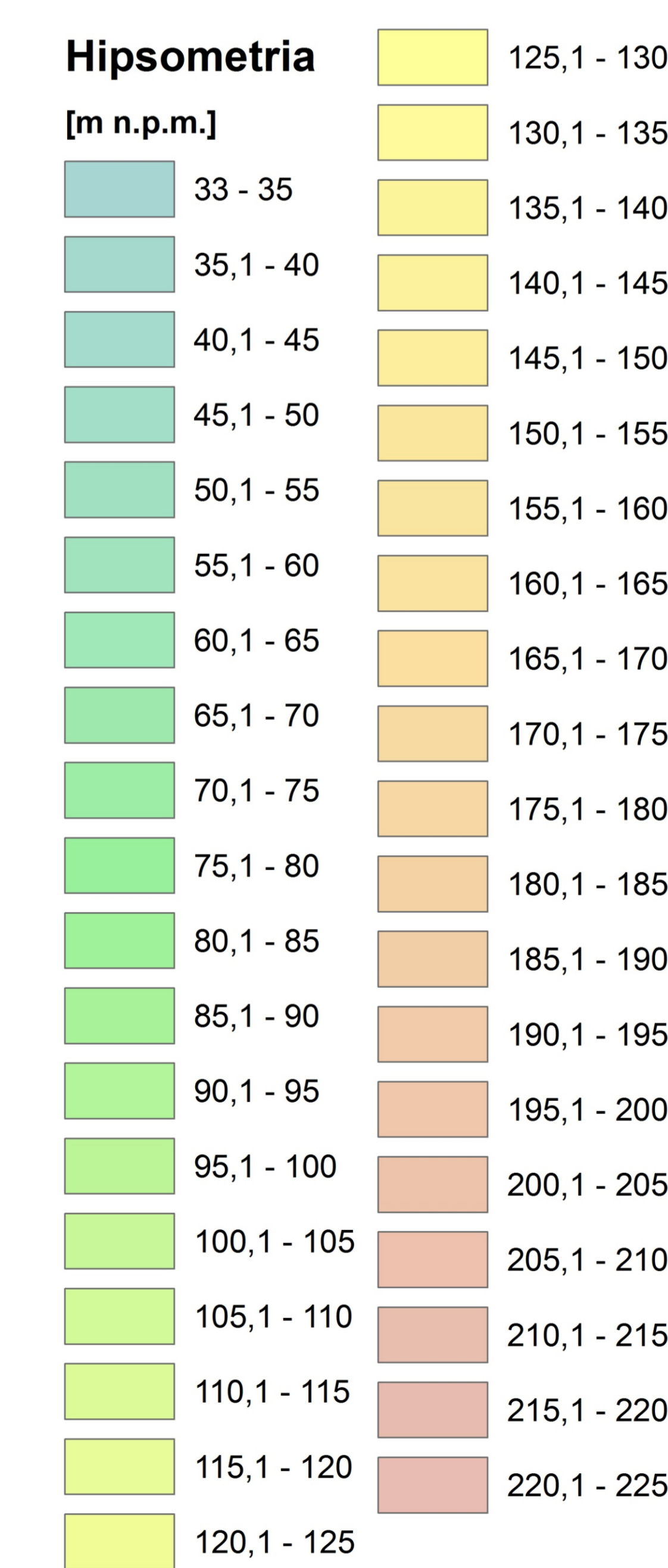
MAPA HYDROGRAFICZNA  
GMINA SULECHÓW

1:20 000



Legenda

- Wysokie budowle techniczne
- Ujęcia wód podziemnych
- Zrzuty ścieków i wód opadowych
- Ciekі główne (w nawiasie nazwa alternatywna)
- Ciekі szczególowe
- Odcinki cieków problemowych, wymagających regulacji geodezyjnej lub prawnej
- Wały przeciwpowodziowe
- Zbiorniki wodne
- Projektowane zbiorniki
- Zlewnie cząstkowe
- /// Zasięg wody powodziowej - 1% (woda 100-letnia)
- Zasięg wody powodziowej - 10% (woda 10-letnia)
- Obszary potencjalnie zagrożone wylaniem wód opadowych i roztopowych
- Cenne przyrodniczo obszary mokradłowe
- Obszary podmokłe (w tym okresowe)
- Udokumentowane obszary zdrenowane
- Działki ewidencyjne
- Zabudowa
- Granice administracyjne
- Granice bufora zewnętrznego
- Galina Nazwa zlewni



Układ odniesienia: UWPP 2000 Strefa 5, ETRS 1989

TYTUŁ PROJEKTU:	HYDROLOGICZNE UWARUNKOWANIA ZIELONOGÓRSKIEGO OBSZARU FUNKcjONALNEGO	OPRACOWANIE:	mgr Artur Grzeszowski
TYTUŁ ZADANIA:	HYDROLOGICZNE UWARUNKOWANIA ZIELONOGÓRSKIEGO OBSZARU FUNKcjONALNEGO (ZOF) - GMINA SULECHÓW	WSPÓŁPRACA:	mgr inż. Justyna Kośmicka
TYTUŁ MAPY:	MAPA HYDROGRAFICZNA W SKALI 1:20 000 - Gmina Sulechów	WSPÓŁPRACA:	mgr Iwona Stępień
PODMIOT WYKONUJĄCY:	EW CONSULTING - BEATA GRZONKA UL. PIĄTKOWSKA 156, 65-650 POZNAŃ	SKŁAD OPRACOWANIE GIS:	mgr Artur Grzeszowski
PRAMA AUTORSKIE:	MIASTO ZIELONA GÓRA UL. PODGÓRNA 22, 65-424 ZIELONA GÓRA	WYKORZYSTANE MATERIAŁY ŹRÓDŁOWE:	Maksymy kartograficzne Projecki spogorgraficzne WODOSZ Zielona Góra, RZDWR Wrocław, Mapa Podstawy Hydrograficznej Polski (dPMP) 2010; ©2017 dr. Włodzisław Zielonogórski, Łódź, Łódzki Zarząd Melioracji i Urządzeń Wodnych Instytut w Zielonej Górze; Mapa Ryzyka Powodziowego (MRP); RZDWR, Regionalny Bank Danych Hydrogeologicznych, Mapa Hydrograficzna Polski w skali 1:50 000; ©2008 - NBP

**POMOC TECHNICZNA**  
NARZĘDZIA PRACOWNI

UNIA EUROPEJSKA  
EUROPEJSKI FUNDUSZ  
ROZWOJU REGIONALNEGO

Opracowanie wykonane w ramach projektu pn. "Rozwój obszaru funkcjonalnego miasta wojewódzkiego Zielona Góra", współfinansowanego przez Unię Europejską, w ramach konkursu dotacji, na działania wspierające jednostki samorządu terytorialnego w zakresie planowania mniejszych obszarów funkcjonalnych, ogłoszonego przez Ministerstwo Rozwoju Regionalnego ze środków Programu Operacyjnego Pomoc Techniczna 2007-2013